

# 通学で免許を取ろう。2024

大学生協の通学免許

二輪免許も  
取れるよ!



おトク!

安心!

便利!



無料送迎バス  
があるから便利で安心!

パンフレット  
有効期限

2024年4月～2025年3月

大学生協ローンでお申込できます!

2024年4月以降の教習料金は変更になる場合があります。



◎お申し込み・お問い合わせは 各大学生協店舗へ

●…WEB申込と店頭受付が可能 ●…店頭受付のみ

(企画) 大学生協事業連合東北地区

- |  |  |   |
|--|--|---|
| ●東北大学生協<br>トラベルコープ川内店 022-261-5040<br>さくらショップ 022-264-0706<br>トラベルコープ工学部店 022-212-3961<br>文系店 022-262-7463<br>理薬店 022-263-0126<br>星陵店 022-275-1093<br>みどりショップ 022-393-5240 | ●宮城教育大学生協 022-262-0897<br>●宮城学院生協 022-278-1613<br>●宮城大学生協<br>大和キャンパス店 022-772-1766<br>太白キャンパス店 022-307-1048<br>●大学生協みやぎインターカレッジコープ<br>仙台白百合女子大店 022-771-2391<br>東北生活文化大店 022-301-8161<br>仙台高専広瀬キャンパス店 022-302-8265<br>仙台高専名取キャンパス店 022-784-1055<br>聖和学園短期大店 022-344-9030 | ●秋田大学生協<br>手形店 coople 018-833-5865<br>本道店 018-831-5806<br>●福島大学生協 024-548-0091<br>●岩手大学生協<br>購買中央店 019-652-2028<br>●盛岡大学生協 019-688-5565<br>●岩手県立大学生協 019-688-9571<br>●山形大学生協<br>小白川購買書籍店<br>Porte (2階購買フロア) 023-641-8661<br>医学部購買書籍店 023-642-4590<br>工学部購買書籍店 0238-21-2713<br>農学部購買書籍店<br>Vert(ヴェール) 0235-25-6993 |
|--|--|---|

上記以外の宮城県内の大学、短大、専門学校に通う方は ●大学生協みやぎインターカレッジコープ 本店 022-717-4747 へご連絡ください。

◆個人情報の取扱いについて

大学生協事業連合東北地区(以下「当会」といいます。)および上記販売店は、運転免許申込みの際に提出された申込書に記載された個人情報について、お客様との連絡のために利用させていただくほか、お客様がお申込みいただいた自動車学校の提供するサービスの手配及びそれらのサービスの受領のための手続きに必要な範囲内で利用させていただきます。このほか、当会及び販売店では、将来、よりよい運転免許商品開発のためのマーケット分析や、当会及び販売店の運転免許商品のご案内をお客様にお届けするために、お客様の個人情報を利用させていただくことがあります。



お申し込み、お問い合わせは  
大学生協まで



掲載自動車学校 宮城県14校、山形県12校、福島県8校、  
岩手県6校、青森県2校、秋田県3校、新潟県1校

組合員料金は、各大学生協に加入し組合員になった方に限ります。

# 入学したら運転免許は 早めにとるのがベスト!



# 運転免許を取るなら 大学生協提携校がオススメ!

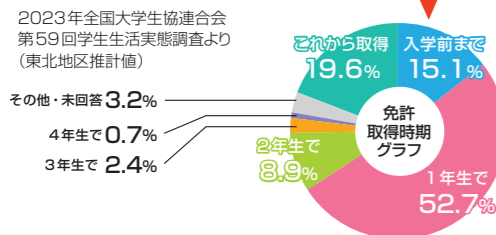


## 免許は1年生のうちに取ろう!

運転免許取得者の7割近くが1年生の時に運転免許を取得しています。学年が上がるとサークルやゼミ、就職活動や卒論準備で忙しくなり、免許取得のために費す時間の確保が難しくなるためです。大学生協では1年生のうちに免許を取得することをお勧めしています。



東北地区大学生の  
**63.2%**は1年生までに  
(入学前)  
**73.4%**は2年生までに  
運転免許を取得しています。



宮城県内の教習所の混雑状況については1週間ごとに更新しています。右の二次元バーコードよりご確認ください。

### 自動車学校の混雑カレンダー(参考)

夏休みまでに取りたい人は、この時期までのスタートがおすすめ

年内取得を考えている人は、この時期までにスタートしよう

4月	5月	6月	7月	8月	9月
やや空き		普通	やや混み		
10月	11月	12月	1月	2月	3月
普通	やや混み		混み		

午前中は空いていますが、放課後は高校生が来るので混み合います

2~3月は混雑が予想されるので、効率よくプランを立てよう

※実際の混雑具合は、自動車学校ごとに異なります。

## 運転免許はどのくらいで取得できる?

普通車のAT限定免許の場合、教習時間は技能・学科合わせて約57時限です。どのくらい教習所へ通えるかによって、卒業日も変わってきます。毎日通えれば、1ヵ月~1ヵ月半、週3日程度なら2ヵ月半~3ヵ月。無理せず通える自動車学校を選び、計画的に通うことをお勧めします。自動車学校の空いている4~6月、10~12月に入学すると教習もスムーズです。各自動車教習所では、コロナウイルス対応のため学科教習教室の人数制限が行われています。またオンライン学科教習を実施している学校もあります。混雑状況は各校で異なりますので、各生協店舗にお問合せください。

オンライン  
学科教習

## 大学生協の運転免許プランには3つのメリットがあります!

### メリット1 おトク!

#### 直接自動車学校に 申込むより安い

- ◎大学生協なら自動車学校の一般料金よりも約5千円~4万5千円安くなります。**自動車学校に直接申し込んでも大学生協組合員料金は適用されません**のでご注意ください。
- ◎大学生協提携校以外の自動車学校で教習料金が安く見える場合でも、何が料金に含まれているか比較してみましょう。

### メリット2 安心!

#### 卒業するまで しっかりサポート

- ◎大学生協は組合員が自動車学校を卒業するまでサポートします。
- ◎入校から卒業までの基本教習費用をバック料金にしています。入校後の支払いがいくらかかるのか心配しなくて大丈夫。(一部バックの無い自動車学校もあります)
- ◎提携校はすべて「実地試験免除」の公安委員会指定教習所です。

### メリット3 便利!

#### 自分の時間を 有効活用!

- ◎大学の講義時間に合わせて運行するスクールバスで、空き時間を最大限に利用できます。
  - ◎大学、駅などのルート送迎だけでなく、自宅やアルバイト先などのフリー送迎も便利!
- ※自動車学校によって条件が異なりますので詳しくは大学生協カウンターでご確認ください。

## オートマ・マニュアルどっちを選ぶ?

地域差や男女差はあるものの、AT(オートマ)限定免許のお申込みが多いです。MT(マニュアル)免許とAT限定免許どちらにするか迷う方は、大学生協店舗でご相談ください。



### AT派

- クラッチペダルがないのがオートマ車
- アクセルとブレーキだけで簡単そう
- 機械類が苦手だから
- 自宅の車がAT車だから



### MT派

- クラッチペダルがあるのがマニュアル車
- MT車が運転できると格好良さそう
- エンジンを直接操る感じがたまらない
- 営業車や公用車がMT車かもしれないから

## ●大学生協で申し込める運転免許

### 普通車AT限定免許

AT限定免許は、オートマチック車のみ運転できる、現在一般的な免許です。クラッチ操作がなく、MT車に乗らない人におすすめ。MT免許に比べて教習時限数が少ないので自動車学校を早く卒業できます。

### 普通車MT免許

MT免許はMT車とAT車の両方運転できます。車の運転を楽しみたい人や、将来MT車を運転する可能性があるという人はMT免許がおすすめ。

### 自動二輪免許

原動機付自転車*	50ccまで
普通二輪限定	125ccまで
普通二輪限定なし	400ccまで
大型二輪	401cc以上

※原動機付自転車は、指定教習所で行う3時間の講習が必須です。受講後に各地の運転免許センターで行う原付免許試験(学科)の受験が可能です。普通免許所持者は、原付自転車の運転が可能です。

### 大型・中型・準中型・大型特殊・けん引

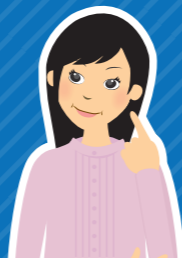
業種によっては就職で有利になる場合もあります。※自動車学校によって取扱い車種は異なります。詳細は大学生協までお問い合わせください。

### 限定解除

AT限定免許取得後にMT免許に変更する場合は、4時限の教習と検定でAT限定を解除できます。費用が6~7万円かかるので、最初からMT免許を取る方がお得と言えます。

注) 現地(自動車学校)でATからMTへの変更はできません。MTからATへ変更された場合の差額返金はありません。繁忙期などは変更できない場合もあります。

# 申し込み～入校までに必要なものを確認しよう



# お支払いについて



自分に合った支払い方法を選ぼう！

## 1 運転免許取得の適性を確認

①～④までは入校日までに済ませてください。

### 入校する自動車学校、免許の種類を決定

#### ●自動車学校の選び方

このパンフレットの情報はもちろん、自宅や大学からの距離、先輩や友達の意見も参考に選びましょう。

#### 申込み前の事前チェック表

- 視力/両眼0.7以上、片眼0.3以上(左・右)  
※メガネ、コンタクトレンズ使用可
- 色別能力/赤・青・黄の識別ができる方
- 聴力/日常の会話を聴取できる方
- 運動能力/自動車の運転に支障をきたす程度でないこと。  
※身体に障がいをお持ちの方は、事前に各都道府県の運転免許センターの相談窓口にてご相談ください。
- 年齢/満18歳以上の方(満18歳になる前でも入校できますが、修了検定受検日に18歳になっていることが必要です)
- 自動車等の運転に支障がある一定の病気について、正しく申告する/自動車学校の入校時、仮免許申請時、免許申請・更新時に、病状の申告が必要です。病気が心配な方は、自動車学校の申込み前に、運転適性相談窓口にご相談ください。詳しくは、住民票のある地域の運転免許センターのHPでご確認ください。  
※交通違反のある方は、事前に入校される都道府県の運転免許試験場に、運転免許取得が可能かどうか確かめてください。  
※原付免許などに記載された住所と現在の住民登録住所が異なる場合は、事前に免許証の住所変更が必要です。  
※原付免許などを紛失したり、期限切れとなっている方は、自動車学校にご相談ください。

#### 注意事項

- ①交通違反(無免許運転等)および免許取消の経験がある方は、事前に都道府県公安委員会に免許取得が可能かどうか確かめてください。「運転経歴証明書」が必要になる場合があります。
- ②免許証(原付含む)をお持ちの方は有効期限が失効していないか、ご確認の上ご持参ください。また、免許証(原付含む)を紛失している方、汚れ等で不鮮明な場合は、必ず再発行の上、ご持参ください(住民票のみ不可)。
- ③入校時の適性検査などで、現在又は過去に下記に該当する方は、入校できない場合があります。ご不安な方はお申し込み前に住民票住所所在地の運転免許試験場の運転適性相談窓口で運転適性相談を受けてください。
  - 手足指に欠損がある方及び、(1)統合失調症(2)てんかん(3)再発性の失神(4)無自覚性の低血糖症(5)そううつ病(6)その他精神障害(7)脳卒中(8)認知症(9)アルコール中毒に該当する方
  - 過去5年以内において、病気(病気の治療に伴う症状を含む。)を原因として、又は原因は明らかでないが、意識を失ったことがある。
  - 過去5年以内において、病気を原因として、身体の一部又は全部が、一時的に思い通りに動かさなくなったことがある。
  - 過去5年以内において、十分な睡眠時間を取っていないにもかかわらず、日中活動している最中に眠り込んでしまった回数が増え3回以上となったことがある。
  - 過去1年以内において、次のいずれかに該当したことがある。
    - ・飲酒を繰り返し、絶えず体にアルコールが入っている状態を3日以上続けたことが3回以上ある。
    - ・病気を治療のため、医師から飲酒をやめるように助言を受けているにもかかわらず、飲酒したことが3回以上ある。
  - 病気を理由として、医師から運転免許の取得又は運転を控えるよう助言を受けている。
  - 補聴器を使用している。
  - 角膜矯正用コンタクトレンズを使用している。

※平成26年6月1日の道路交通法の改正により免許取得・更新時に、一定の病気等に関する「質問票」の提出が義務化されました。虚偽の記載をした場合には、罰則が設けられています(法第117条の4第2項)。  
※現在又は過去に一定の病気にかかっており、自動車の安全な運転に支障を及ぼすおそれのある方は、道路交通法の安全の観点から、運転免許が取得できない場合があります。一定の病気等に関する「質問票」の提出が教習所で行われる事をご理解し、お申し込みをお願い致します。

## 2 入校する自動車学校と免許の種類を決めよう

#### ●免許の種類を選び方

普通車の免許の種類としてオートマチック限定車(AT車)とマニュアル車(MT車)がありますが、最近の販売車のほとんどはAT車ということもあり、AT車でのお申込みが多い傾向です。

## 3 大学生協で申し込もう

大学生協組合員証を持って、**ご自身が所属する大学生協店舗**で支払い手続きを行います。お支払い後、入校に必要な「自動車教習所申込書控」をお渡しします。

※生協店舗によって支払い方法が異なります。店舗にご確認ください。  
※WEB受付(クレジットカード・コンビニ決済)可能な生協は、裏表紙のマークを参照ください。

## 4 自動車学校入校時に必要なものを揃える

#### 入校時に必要な書類・持ち物チェック表

- 免許証用**住民票**(本籍地記載の発行日から6ヶ月以内のもので、個人番号(マイナンバー)記載なしのもの)1通  
※ICカード型免許証をお持ちの方は、IC免許証と本籍記載の住民票の両方をお持ちください。
- 外国籍の方は国籍が記載された住民票  印鑑(シャチハタ不可)
- 運転免許証 ※運転免許証のある方は必ず持参してください。
- 本人確認書類(パスポート・健康保険の被保険者証・写真付マイナンバーカード・学生証など)  
※県により必要書類が違いますが、マイナンバーの「通知カード」は身分を確認できる書類として取扱うことはできません。
- 大学生協発行の「自動車教習所申込書控」** ※お支払い手続きが完了した時にお渡します。
- 矯正視力の方はメガネまたはコンタクトレンズ(カラーコンタクトレンズは不可)
- 運転しやすい靴(ヒール、サンダル、ブーツ等は不可)  筆記用具
- 自動車学校に直接支払う料金(各教習所ページの別途料金参照)

書類を揃えたら、できるだけ早く入校手続きをしよう。

## 5 入校手続き・入校日に自動車学校へ行く

自動車学校により入校手続き日の指定の有無や、入校日・時間が異なります。各自動車学校ページにてご確認ください。

また、入校手続きは時間がかかります。余裕をもって自動車学校へいきましよう。入校手続きの日の送迎バス利用については、各自動車学校へお電話でお問合せください。

書類を揃えたら、できるだけ早く入校手続きをしよう



## ●現金

ご自身が所属する**大学生協店舗**でお申し込み、現金でお支払いください。

## ●振込

多くの現金を持ち歩くのは不安…という方は振込も可能です。大学生協店舗でお申込時に、お支払いは振込希望とご相談ください。

## ●大学生協ローン(分割払)

教習料金は、現金払いだけでなく分割もOK。大学生協ローンを利用すれば、低金利での分割払いが可能です。自分の返済計画に合わせて、支払い額や回数を選べます。

※詳しくは取扱店舗でご確認ください。

〈支払い例〉実質年率 金利9.00%

ローン金額(例)	返済回数(月数)と1回あたりの支払額(概算) 単位:円									
	3回	6回	10回	12回	15回	18回	20回	24回	30回	36回
200,000	67,600	34,200	20,800	17,400	14,100	11,900	10,800	9,100	7,400	6,300
250,000	84,500	42,700	26,000	21,800	17,600	14,900	13,500	11,400	9,300	7,900
300,000	101,500	51,300	31,200	26,200	21,200	17,800	16,200	13,700	11,200	9,500

※詳しくは取扱店舗でご確認ください。※2024年3月現在

#### 利用資格

- ◎大学生協の組合員(申込者本人が18歳以上)
- お申し込みの際は、**連帯保証人**が必要となります。
- ※大学生協ローンには審査がございますので、ご期待に添えかねる場合がございます。

#### 支払い方法

- ◎毎月均等払い
- ◎ボーナス併用払い(加算額は残金の50%以内)
- ◎ボーナス1回払い(通常初回支払月からの6ヶ月以内)
- ◎ボーナス2回払い(夏:6-7-8月、冬:12-1月から選択)

ローンを上手に活用して、通いたいときに、自動車学校が空いている時期に、キャンペーン中に、申し込もう!



#### ローンのお申込みはお早め!

ローンの手続きには時間がかかります。入校希望日までに余裕をもってお手続きください。

## ●クレジットカード決済

- お取扱い …VISA、マスター
- ※取扱いがない店舗がございます。
- ※Web、オンラインのみのご利用となります。

## ●コンビニ決済

- お取扱い …ローソン、ファミリーマート、ミニストップ、セイコーマート
- ※取扱いがない店舗がございます。※ご利用限度額は30万円となります。
- ※Web、オンラインのみのご利用となります。※手数料はかかりません。

## ●キャンセルについて

教習所の変更や解約については、ご所属の大学生協店舗にご連絡ご相談ください。  
**お申込の解約・払戻は、申込日の翌日から起算して90日以内に限り承ります。**

## バック料金

「バック料金」は、免許取得に必要な基本費用が含まれた料金。最低卒業までにかかる費用が含まれていて安心。(仮免手数料を除く。追加料金がかかる自動車学校もあります)

#### 「バック料金」の内容

- 申込金
- 入学金
- 適性検査料  
運転にあたり自分自身の注意点などが分析されます。
- 写真代
- 教本・教材費
- 学科教習料  
免許なし・原付免許所持の人は26時限分、二輪免許所持の人は2時限分。
- 技能教習料  
MT車34時限分、AT車31時限分。高速技能教習料も含まれます。
- 高速通行料  
高速技能教習時に必要な高速通行料。教習は実車またはシミュレーターで実施。
- 効果測定料  
学科教習が合格レベルまで達しているかどうかを判断するテスト。1回分が含まれます。
- 修了検定料
- 卒業検定料
- 夜間技能教習料  
夜間の時間帯に技能教習を受ける時に必要です。(ない学校もあります)



さらに!!

教習オーバー料金無料のマークをチェック!

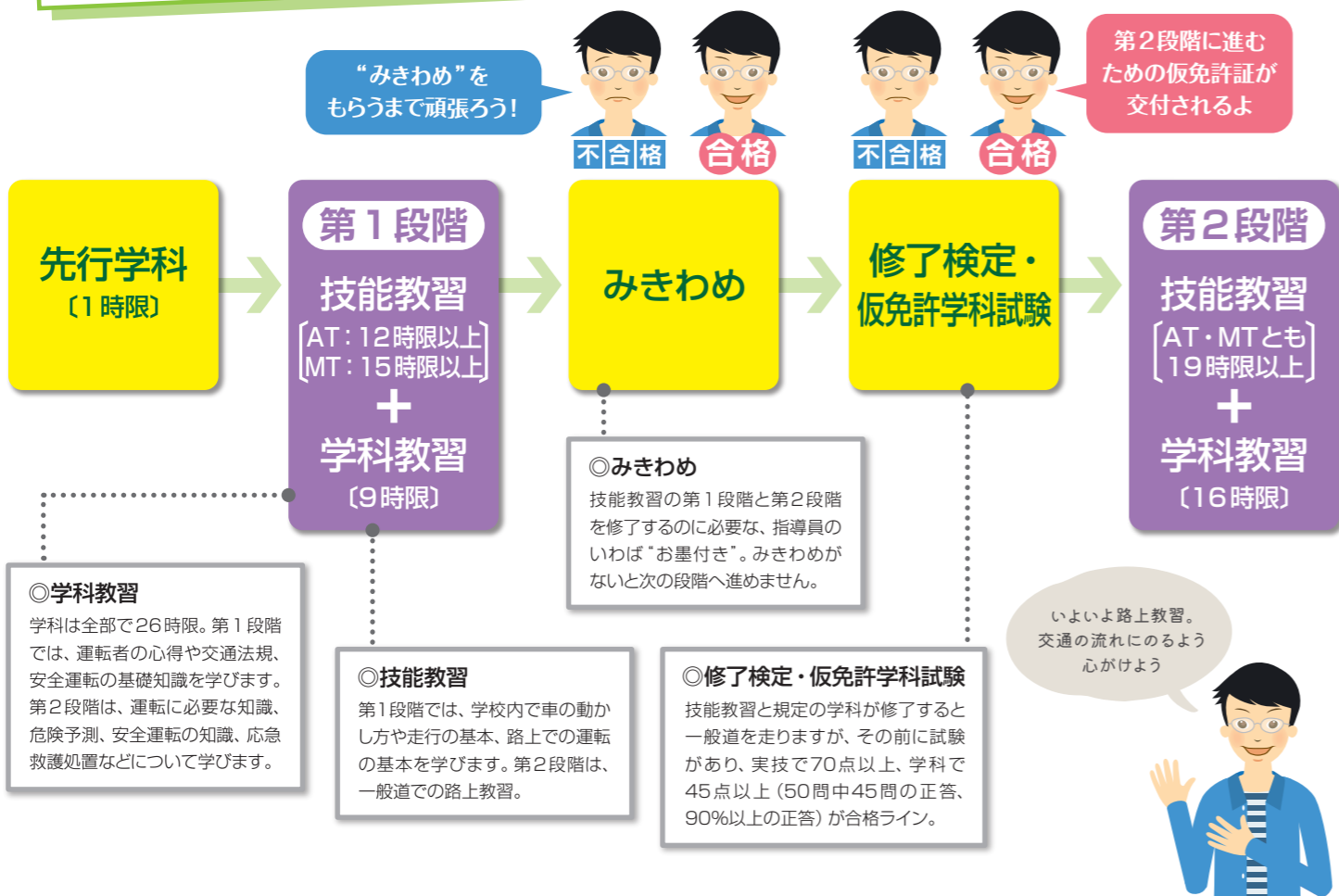
教習オーバー無料(普通車)

規定の技能教習時限数をオーバーした場合に技能追加教習料が必要ですが、技能追加教習料『無料』または、規定時間数無料の学校もあります。対象校は、各自動車学校紹介ページにマークが掲載されています。追加料金を気にせず教習を受けられるので気持ちに余裕がでますね。



## 自動車学校入校～卒業 ▶▶ 運転免許試験場で適性・学科試験～免許取得!

### 入校～卒業まで 自動車学校



自動車学校の教習期限は先行学科を受講した日から9ヵ月

自動車学校を卒業しただけでは運転免許証の取得はできません。

### Q オンライン学科教習って何?

オンライン学科教習

ご自宅等で、オンラインで学科教習を受けることができます。オンデマンド録画方式(事前に録画したものをいつでもどこでも見られる方式)とライブ配信方式(リアルタイムで講師が実際に学科教習を行う方式)があります。

※教習所により異なりますので入校した教習所にご確認ください。

### Q 教習は1日何時間まで受講できる?

技能教習は、第1段階(所内教習)で最大2時間、第2段階(路上教習)で最大3時間まで教習可能です。学科教習は、1日何時間でも受講できます。

### Q 技能教習はどのくらいオーバーするもの?

大学生の7割は規定教習時間内で修了しています。オーバーしても平均で2時間程度です。自動車学校によっては、追加技能料金が無料になるバックもあるので、大学生協窓口にご相談してみましょう。

### Q 仮免の学科試験は難しいの?

試験問題には学科教習で学習した内容が出題されます。大学の講義同様、復習をしっかりとっておくことが大切です。皆さん各自、問題集などで学習しています。

### Q 二輪教習時のヘルメットやブーツはどうするの?

二輪教習時にはヘルメット・かかとのある靴・手袋が必要です。ヘルメットは自動車学校でレンタル可能ですが、靴と手袋については学校によって対応が異なります。事前に自動車学校にお問い合わせしておくとう安心です。

### 適性・学科試験～免許取得まで

## 住民票のある都道府県の運転免許試験場

### 適性・学科試験

適性・学科試験に必要なものをチェックしよう

- 卒業証明書、仮免許証  
卒業証明書は自動車学校卒業時に発行され、有効期限は検定合格日から1年以内です。
- 住民票または運転免許証  
○住民票/他種免許がない方(本籍記載、発行日6ヵ月以内のもので、個人番号(マイナンバー)の記載がないもの1通)  
○免許証/原付・自動二輪など運転免許を持っている方  
※外国籍の方は国籍などが記載された住民票
- 免許申請用写真1枚と学科受験票に添付する写真1枚の合計2枚  
(都道府県によって異なります)  
縦30mm×横24mmで、6ヵ月以内に撮影した無背景のもの(スピード写真可)
- 受験および免許交付手数料
- 運転免許申請書、受験票  
運転免許試験場窓口にあります。必要事項を明記の上提出します(自動車学校で用意してくれる所もあります)。  
※2024年2月現在の情報です。最新の情報は必ず運転免許試験センターにお問合せください。
- 身分を確認できる書類  
健康保険証、パスポート、写真付マイナンバーカード、学生証、運転免許証など(マイナンバーの「通知カード」は身分を確認できる書類として取扱うことはできません。)

運転免許証が交付されます

合格!

運転免許証取得



# エリアMAP

※詳細のマップは各学校ページをご覧ください。



## 宮城エリア



## 庄内エリア



## 山形・天童・村山エリア



## 福島エリア



## 岩手エリア



## 秋田エリア



## 弘前エリア





# 普通免許

AT車・MT車  
所持免許なし

## 教習料金 &

大学生協で  
取扱可能な

## 免許一覧

※表示料金には消費税が含まれております(一部非課税) / 2025年3月31日まで有効

県名	学校名	AT基本教習料金(組員料金) (生協に支払う金額)	MT基本教習料金(組員料金) (生協に支払う金額)	別途料金	技能教習追加料金(1時間あたり)			
					●時限目より	所内	路上	
宮城 青葉区	花壇自動車学校	265,000円	286,000円	2,850円	サービス	-	-	
	仙台赤門自動車学校	263,000円	281,500円	2,850円	サービス	-	-	
	中山ドライブスクール	275,810円	291,650円	2,850円	サービス	-	-	
泉区・他	仙台北自動車学校	289,000円	305,170円	2,850円	6時限目より	5,400円	5,400円	
	奥羽自動車学校	279,400円	295,900円	2,850円	サービス	-	-	
	泉自動車学校	278,700円	293,300円	2,850円	サービス	-	-	
	富谷自動車学校(短期間でとるなら)	295,000円	315,000円	2,850円	4時限目より	5,060円	5,060円	
太白区	宮交自動車学校	270,000円	287,000円	2,850円	サービス	-	-	
	仙台自動車学校	265,000円	281,000円	2,850円	サービス	-	-	
宮城野区・他	東部自動車学校	277,200円	292,600円	2,850円	サービス	-	-	
	仙台ドライブスクール	275,810円	291,650円	2,850円	サービス	-	-	
	R45・日の出自動車学校	293,590円	311,300円	2,850円	1時限目より	5,170円	5,170円	
山形	仙台中央自動車学校	299,310円	315,810円	2,850円	サービス(AT) 1時限目より(MT)	5,500円(MT)	5,500円(MT)	
	利府自動車学校	299,000円	314,000円	2,850円	6時限目より	5,280円	5,280円	
	マツキDS山形中央校	270,600円	281,600円	2,850円	サービス	-	-	
	マツキDS山形校	270,600円	281,600円	2,850円	サービス	-	-	
	ヤマキドライブカレッジ	267,300円	278,300円	2,850円	サービス	-	-	
	のーきれん自動車学校	267,300円	278,300円	2,850円	サービス	-	-	
	寒河江自動車学校	267,300円	278,300円	2,850円	サービス	-	-	
	マツキDS太陽校	270,600円	281,600円	2,850円	サービス	-	-	
	マツキDS村山校	270,600円	281,600円	2,850円	サービス	-	-	
	鶴岡自動車学園	282,700円	293,700円	2,850円	6時限目より	6,050円	6,050円	
	出羽自動車教習所	310,800円	335,000円	2,850円	3時限目より	6,050円	6,050円	
	米沢ドライビングスクール	267,300円	278,300円	2,850円	サービス	-	-	
	マツキDS米沢松岬校	270,600円	281,600円	2,850円	サービス	-	-	
	マツキDS赤湯校	270,600円	281,600円	2,850円	サービス	-	-	
	福島	東亜自動車学校	281,500円	295,700円	2,850円	1時限目より	5,500円	5,940円
		杉妻自動車学校	282,128円	296,978円	2,850円	1時限目より	5,500円	5,940円
		マツキDS福島飯坂校	270,600円	281,600円	2,850円	1時限目より	5,720円	5,720円
		本宮自動車学校	272,976円	287,496円	2,850円	1時限目より	5,500円	5,940円
		福島自動車学校	272,250円	287,100円	2,850円	1時限目より	5,500円	5,940円
		北部日本自動車学校	281,500円	295,700円	2,850円	1時限目より	5,500円	5,940円
富久山自動車学校		258,940円	299,860円	2,850円	1時限目より	5,500円(AT)	6,050円(MT)	
保原自動車学校		280,137円	294,987円	2,850円	1時限目より	5,500円	5,940円	
岩手	中央自動車学校	288,000円	303,000円	3,520円	11時限目より	5,500円	5,500円	
	盛岡自動車学校	288,000円	303,000円	3,520円	11時限目より	5,500円	5,500円	
	STモータースクール	288,000円	303,000円	3,520円	11時限目より	5,500円	5,500円	
	STモータースクール南校	288,000円	303,000円	3,520円	11時限目より	5,500円	5,500円	
	盛岡南ドライビングスクール	288,000円	303,000円	2,850円	11時限目より	5,500円	5,500円	
青森	岩手自動車学校	288,000円	303,000円	3,520円	11時限目より	5,500円	5,500円	
	弘前モータースクール	284,000円	297,000円	2,850円	11時限目より	6,050円	6,050円	
	三ツ矢自動車学校	269,500円	280,500円	2,850円	サービス	-	-	
秋田	秋田モータースクール	284,240円	299,200円	2,850円	サービス	-	-	
	太平自動車学校	284,240円	299,200円	2,850円	サービス	-	-	
新潟	本荘自動車学校	284,240円	299,200円	4,500円	1時限目より	5,610円(1段階)	5,940円(2段階)	
	マツキDS新潟西しばた校	298,000円	330,000円	2,850円	1時限目より	6,160円	6,160円	

以下の自動車学校のお申込みも受付けています。詳しくは生協窓口までお問合わせください。

山形	庄交学園自動車教習所	TEL 0235-25-1911	282,700円	293,700円	2,850円	サービス	-	-
	山形・県南自動車学校	TEL 0238-57-3221	267,300円	294,800円	2,850円	サービス	-	-
	山形最上ドライビングスクール	TEL 0233-25-2221	267,850円	284,350円	2,850円	4時限目より	5,500円	5,500円
群馬	前橋自動車教習所	TEL 027-233-1155	312,840円	327,690円	2,850円	1時限目より	5,500円	5,500円

※別途料金とは、仮免手数料など入校後に直接学校へ支払う金額です。詳細は各学校ページをご覧ください。

※二輪免許所持の場合のオートマ限定免許、マニュアル車免許の価格は、上記料金と異なります。詳細は各大学生協店舗にお問い合わせください。

※その他免許(中型、大型、大型特殊、けん引、普通二種、中型二種、大型二種)は自動車学校ごとに対応が異なります。詳細は大学生協店舗にお問い合わせください。



# 普通自動二輪免許教習料金

大学生協で取扱可能な  
教習料金 & 免許一覧

※表示料金には消費税が含まれております / 2025年3月31日まで有効

県名	学校名	AT普通二輪(普通免許所持) (生協に支払う金額)	MT普通二輪(普通免許所持) (生協に支払う金額)	AT普通二輪(普通免許なし) (生協に支払う金額)	MT普通二輪(普通免許なし) (生協に支払う金額)	卒業生割引
泉区・他	仙台赤門自動車学校	89,000円	102,000円	148,000円	161,000円	-
	中山ドライブスクール	91,150円	107,870円	152,200円	168,920円	●
	仙台北自動車学校	86,960円	104,350円	153,030円	168,920円	●
	奥羽自動車学校	98,406円	113,454円	164,230円	179,278円	●
太白区	泉自動車学校	-	110,600円	-	175,500円	-
	富谷自動車学校	106,000円	107,000円	166,500円	177,500円	-
宮城野区・他	宮交自動車学校	-	110,000円	-	170,000円	●
	仙台自動車学校	91,000円	103,000円	151,500円	161,000円	●
	東部自動車学校	-	111,100円	-	174,350円	-
山形	仙台ドライブスクール	91,150円	107,870円	152,200円	168,920円	●
	R45・日の出自動車学校	111,540円	129,140円	180,290円	197,890円	-
	仙台中央自動車学校	104,250円	121,850円	154,300円	171,900円	-
	利府自動車学校	-	120,000円	-	190,000円	-
	マツキDS山形中央校	75,000円	80,000円	110,000円	130,000円	-
	マツキDS山形校	-	-	-	-	-
	山貴ドライビングカレッジ	77,000円	82,500円	124,300円	146,300円	-
	のーきれん自動車学校	74,800円	77,000円	121,000円	126,500円	-
	寒河江自動車学校	86,900円	95,700円	165,000円	176,000円	-
	マツキDS太陽校	-	-	-	-	-
	マツキDS村山校	75,000円	80,000円	110,000円	130,000円	-
	鶴岡自動車学園	-	99,000円	-	165,000円	-
	出羽自動車教習所	124,520円	146,520円	185,570円	207,570円	-
	米沢ドライビングスクール	-	87,230円	-	168,960円	-
	マツキDS米沢松岬校	75,000円	80,000円	110,000円	130,000円	-
	マツキDS赤湯校	75,000円	80,000円	110,000円	130,000円	-
福島	東亜自動車学校	113,900円	132,600円	175,200円	190,800円	●
	杉妻自動車学校	114,911円	132,731円	175,681円	193,501円	●
	マツキDS福島飯坂校	111,030円	128,066円	171,336円	188,373円	●
	本宮自動車学校	113,107円	130,927円	171,270円	189,090円	-
	福島自動車学校	110,286円	128,106円	166,221円	184,041円	-
	北部日本自動車学校	-	132,600円	-	190,800円	●
	富久山自動車学校	108,130円	125,290円	170,060円	186,120円	-
	保原自動車学校	113,190円	131,010円	172,458円	190,278円	●
岩手	中央自動車学校	118,759円	136,684円	183,740円	201,361円	●
	盛岡自動車学校	118,712円	136,581円	183,293円	200,953円	-
	STモータースクール	119,025円	136,895円	183,502円	201,163円	●
	STモータースクール南校	119,025円	136,895円	183,502円	201,163円	●
	盛岡南ドライビングスクール	121,115円	138,985円	186,637円	204,297円	●
青森	岩手自動車学校	-	136,895円	-	201,477円	-
	弘前モータースクール	123,530円	138,270円	190,960円	211,200円	●
	三ツ矢自動車学校	-	125,400円	-	188,100円	-
秋田	秋田モータースクール	111,650円	128,920円	176,660円	194,040円	-
	太平自動車学校	111,650円	128,920円	176,660円	194,040円	-
新潟	本荘自動車学校	111,650円	128,920円	176,660円	194,040円	-
	マツキDS新潟西しばた校	110,000円	130,000円	186,000円	206,000円	-

※他車種についても大学生協特別価格がございます。生協店舗へお問合わせください。

# お問い合わせ・ご相談は生協店舗へ



## ●店舗では…

大学生協店舗では自動車学校の相談や手続きが出来ます。

## ●無料相談会も開催

提携自動車学校による無料相談会を店内で行っているところも。先輩たちも多く通っていた学校のスタッフなので、免許取得についてアドバイスしてもらえます!空きコマや休み時間を使って、なんでも聞いてみよう。  
※開催状況は店舗によって異なります。詳細は店舗にお問い合わせください。

## ●先輩のアドバイスも参考に

運転免許を取得した先輩に聞いてみよう。講義との両立や取得の時期、おすすめの自動車学校について教えて貰えるはず。

### 先輩の声

**運転免許取得は計画的に!  
1年生からマイペースで  
通学できました。**



東北大学 理学部物理学科3年 R・Aさん  
出身 北海道 免許取得時期 1年生9月～(約8ヶ月間)

入学前は、地元の北海道で合宿免許に申込、免許を取得しようと考えていました。でも、先輩や友達の話を知り、1年生の夏休み後半から仙台の自動車学校に通い始めました。学科の授業は夏休みや春休みなどの時間のあるタイミングでまとめて受けて、技能教習は平日の授業の無い時間や休日など隙間時間を見つけて受けています。授業や他の予定に影響が出ることなく自分のペースで無理なく通っています。運転教習では指導員の方が的確に指摘してくださるので毎回上達し、楽しく運転ができるようになりました。もし、免許を取りたいと考えている方は、日々の生活にゆとりがあるうちに通い始めるのがいいと思います。

### 生協職員の声

**運転免許の相談はお早めに! 気軽に生協カウンターにお越しください。**

「免許は取りたいけど『まだいいか』と思っているうちに卒業間近になってしまった」という方がいらっしゃいます。学年が上がるほど実習や就職活動で忙しくなり通いにくくなります。短期間で取得するためにも、できるだけ早い時期の入校をお勧めしています。大学生協を通して申し込みすると一般料金よりお得ですが、更に期間限定のキャンペーンなどもありますのでパンフレットや店内のポスターなどもぜひご覧ください。

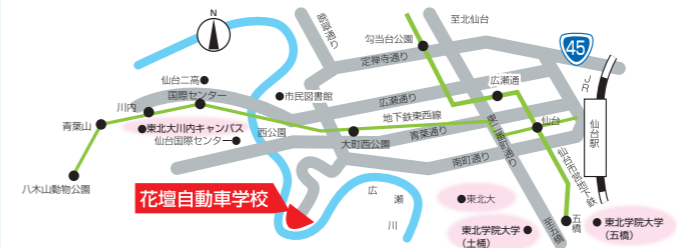
入校希望直前のお申し込みの場合、混雑状況によってはご希望通りの入校が難しい場合があります。余裕を持ってご相談いただければご希望に沿った申し込みが可能です。学校が決まっていな段階でのご相談もお気軽にどうぞ。お申し込み前の見学やシミュレーターを使っての模擬運転を体験できる学校もありますので、お友達と一緒に試してみてもいいと思います。皆さんの運転免許取得を応援しています。



宮城 017027

# 花壇自動車学校

住所: 宮城県仙台市青葉区花壇8-7 TEL.022-225-3232 0120-457984<事故なく安心・携帯からも可> FAX.022-266-7895 E-mail:kadan.ds@kadan.jp



バック料金 普通免許 (自動二輪免許なし)	
A T車 技能31時限	M T車 技能34時限
一般料金 293,480円 (税込)	一般料金 308,330円 (税込)
<b>生協料金</b> 265,000円(税込) (本体価格(税抜)240,909)	<b>生協料金</b> 286,000円(税込) (本体価格(税抜)260,000)
別途料金	●仮免許学科試験受験手数料1,700円(税) ●仮免許証交付手数料1,150円(税)
料金に含まれるもの	●入学金 ●規定の学科・技能教習料金 ●効果測定料 ●適性検査料 ●高速教習料 ●教本一式 ●写真代 ●修了検定 ●卒業検定
サービスとなるもの	●技能教習オーバー料(検定補習含む) ●再検定料(修了検定・卒業検定) ●問題集
追加料金	●仮免許学科試験不合格の場合再受験料(1回)1,700円(税)

入校データ	
■入校手続	毎日受付しています。○全日/9:30~17:00
■入校日	水、日 9:30~12:20、土 13:20~16:10
■休校日	年中無休(ただし、年末年始、その他学校行事等により、臨時休校となる場合がございます。)
■教習時間	平日: 8:30~20:10まで 土・日・祝: 8:30~18:10まで
■教習予約方法	○スケジュールコース(有料)およびフリーコース(無料 インターネット予約)
■キャンセル方法	受付窓口・電話・インターネット(当校の予約システム利用の方)
■途中解約事項	教習開始前は、教材費、写真代等の諸経費以外を返金します。教習開始後は、未受講の教習料、検定料等を返金します。
■高速教習	実車により実施。(悪天候、道路事情等によりシミュレータ使用の場合有り)
■送迎	有/無料

**特典** 5,000円分の生協電子マネー(新入生特典との併用不可)

### 送迎バスの案内 (下記コースは一例です。詳しくはお問い合わせください。)

- 定期乗降バス 仙台駅方面(仙台駅前LoF経由市内中心部)  
予約制バス ※乗降場所は決まっておりますのでお問い合わせ下さい。  
① 仙台西部(東北大学・教子方面) 東北大学川内川前・青葉山駅・国際センター駅/仙台高専広瀬キャンパス、他  
② 仙台南部(東北学院大学・土樋) 東北学院大学土樋キャンパス、(長町モール方面)東北工業大学長町キャンパス、八木山キャンパス、他  
③ 仙台北部(宮城学院女子大学方面) 宮城学院女子大学、JF北仙台駅、他  
④ 仙台東部(楽天生命パーク宮城方面) 楽天生命パーク宮城、地下鉄都町駅、他  
⑤ 仙台北部(大学病院・国見ヶ丘方面) 大崎八幡神社、国見駅、他  
※送迎バスは全て無料です。※自転車・原付等で通学の方は、駐輪場をご用意しております。

宮城 017019

# 仙台赤門自動車学校

住所: 宮城県仙台市青葉区川内川前丁61 フリーコール0800-111-3340 FAX.022-211-0401 E-mail:info@sendai-akamon.com HP:http://sendai-akamon.com



バック料金 普通免許 (自動二輪免許なし)	
A T車 技能31時限	M T車 技能34時限
一般料金 285,670円 (税込)	一般料金 300,520円 (税込)
<b>生協料金</b> 263,000円(税込) (本体価格(税抜)239,091)	<b>生協料金</b> 281,500円(税込) (本体価格(税抜)255,910)
別途料金	●仮免許学科試験手数料1,700円(税) ●仮免許証交付手数料1,150円(税)
料金に含まれるもの	●入学金 ●学科・技能教習料金 ●教科書代 ●写真代 ●効果測定料金 ●修了検定料金 ●卒業検定料金 ●適性検査料金 ●高速教習料金
サービスとなるもの	●技能教習オーバー料金4,950円 ●検定補修料金4,950円(1回の検定につき1時限) ●問題集
追加料金	●仮免許学科試験不合格の場合再受験料(1回)1,700円(税) 再検定料7,700円

入校データ	
■入校手続	毎日受付しています。9:00~16:00(定休日を除く)
■入校日	毎週月、土、日(10:20~14:10)
■休校日	火曜日
■教習時間	8:20~20:10(最終教習開始時刻19:20)
■教習予約方法	PC・スマホ・携帯からインターネット予約をご利用できます。
■キャンセル方法	当校に設置している機器またはインターネットで可能です。
■途中解約事項	未習分の料金から事務手数料の33,000円引いた金額を返金いたします。
■高速教習	実車により実施。(天候、道路事情等によりシミュレータ使用の場合有り)
■送迎	有/無料

**特典** 教習オーバー料金・検定補修料金無料 ※詳細はお問い合わせください。

### 送迎バスの案内 (下記コースは一例です。詳しくはお問い合わせください。)

- 送迎 ① 仙台駅・五橋方面 仙台駅/東北学院大学五橋・土樋キャンパス/東北大学片平キャンパス 他  
② 北仙台・国見方面 東北大学星陵キャンパス/北仙台駅/東北福祉大学/国見駅 他  
③ 青葉山方面 東北大学川内・青葉山キャンパス/宮城教育大学 他  
④ 愛子・錦ヶ丘方面 錦ヶ丘/愛子駅/落合/折立 他

# 中山ドライブスクール

住所：宮城県仙台市青葉区荒巻本沢1-10-20 TEL.022-278-1080 FAX.022-278-9093



バック料金 普通免許（自動二輪免許なし）	
AT車 技能31時限 一般料金 299,810円（税込）	MT車 技能34時限 一般料金 315,650円（税込）
<b>生協料金</b> 275,810円（税込） (本体価格(税抜)250,737)	<b>生協料金</b> 291,650円（税込） (本体価格(税抜)265,137)
別途料金	●仮免許学科試験受験手数料1,700円(非) ●仮免許交付手数料1,150円(非)
料金に含まれるもの	●入学金 ●規定の学科・技能教習料金 ●効果測定料 ●適性検査料 ●教本一式 ●写真代 ●修了検定 ●卒業検定 ●問題集
サービスとなるもの	●技能教習オーバー料 ●再検定料(修了・卒業) ●原付教習料
追加料金	なし

- 入校データ**
- 入校手続 / 休校日を除き、毎日受付しています。
  - 入校日 / 毎週水10:00、土14:00、日14:00
  - 休校日 / 月曜日・第三日曜日・年末年始・お盆
  - 教習時間 / 火曜日～金曜日 9:00～19:50 土曜日・日曜日・祝日 9:00～17:50
  - 教習予約方法 / 窓口もしくは電話にて受け付けます。
  - キャンセル方法 / 予約時間の1時間前までに電話でご連絡ください。
  - 途中解約事項 / 解約手数料61,000円(税込)、教習済み料金、実施済み検定・試験料金、教材費を除いた料金を返金します。
  - 高速教習 / 実車により実施。

中山ドライブスクールでは、教習オーバー料金、検定補修料金、再検定料金はかかりません。

送迎バスの案内 (下記コースは一例です。詳しくはお問い合わせください。)

- 送迎コース ●北中山コース 9時、12時、15時、18時に運行  
●八幡コース 11時、14時、17時に運行  
●加茂コース 10時、16時に運行 ※詳細はホームページにてご確認ください。

お知らせ 現在当校では、シャトルバスへの運用変更を検討しております。詳しくは当校へお問い合わせください。

# 奥羽自動車学校

住所：宮城県仙台市泉区八乙女中央三丁目5-1 TEL.022-372-3277 FAX.022-372-2409 フリーダイヤル0120-102-642 E-mail:info@ohu.co.jp



バック料金 普通免許（自動二輪免許なし）	
AT車 技能31時限 一般料金 301,400円（税込）	MT車 技能34時限 一般料金 317,900円（税込）
<b>生協料金</b> 279,400円（税込） (本体価格(税抜)254,000)	<b>生協料金</b> 295,900円（税込） (本体価格(税抜)269,000)
別途料金	●仮免許学科試験受験手数料1,700円(非) ●仮免許交付手数料1,150円(非)
料金に含まれるもの	●入学金 ●規定の学科・技能教習料金 ●卒業証明書 ●効果測定料 ●適性検査料 ●教本一式 ●写真代
サービスとなるもの	●技能教習オーバー料金 ●検定補修料金 ●修了検定(1回) ●卒業検定(1回) ●高速教習料 ●原付講習料金 ●応急救護器具代 ●SDカード代
追加料金	●再検定料 修了検定8,800円/回 卒業検定8,800円/回 仮免許学科試験1,700円/回

- 入校データ**
- 入校手続 / 随時 (入校日に合わせて手続きの際は30分前までお越し下さい)
  - 入校日 / 毎週水10:00～(3時間)、毎週木18:00～(2時間+入校後水土日に1時間) 毎週土、日14:00～(3時間)
  - 休校日 / 月曜日の場合は翌火曜日、土日検定の翌月曜日(繁忙期は営業)、年末年始、GW
  - 教習時間 / 平日 9:00～19:50 土日 9:00～17:50 (繁忙期: 平日 8:00～19:50 土日 8:00～19:50)
  - 教習予約方法 / 受付窓口・担当指導員
  - キャンセル方法 / 受付窓口・電話・担当指導員※予約の1時間前まで連絡(無料)(8時、9時の場合前日まで)
  - 途中解約事項 / 入学金と実費(技能、学科教習、教材代、適性検査代、効果測定代、検定代)を精算し残額を返金します。
  - 高速教習 / 実車により実施。(悪天候、道路事情等によりシミュレータ使用の場合有り)
  - 送迎 / 有/無料

送迎バスの案内 (下記コースは一例です。詳しくはお問い合わせください。)

- 送迎コース ●あけの平、日吉台、成田、明石台、東向陽台 方面 ●松陵、松森、鶴ヶ谷、南光台 方面 ●旭ヶ丘、小島山、北仙台、荒巻本沢 方面  
●国見ヶ丘、南吉成、南中山 方面 ●古内、高森、寺岡、紫山 方面

# 仙台北自動車学校

住所：宮城県仙台市泉区松森字台93-25 TEL.022-373-9771(代) FAX.022-373-9879



バック料金 普通免許（自動二輪免許なし）	
AT車 技能31時限 一般料金 307,360円（税込）	MT車 技能34時限 一般料金 323,560円（税込）
<b>生協料金</b> 289,000円（税込） (本体価格(税抜)262,727)	<b>生協料金</b> 305,170円（税込） (本体価格(税抜)277,427)
別途料金	●仮免許学科試験受験手数料1,700円(非) ●仮免許交付手数料1,150円(非) ●自由練習
料金に含まれるもの	●入学金 ●規定の学科・技能教習料金 ●効果測定料 ●教本一式 ●写真代 ●運転適性検査料 ●卒業証明書
サービスとなるもの	●修了検定料 ●卒業検定料 ●技能教習オーバー料(5時限まで) ●再検定補修料金 ●再検定料 ●高速教習料 ●原付講習料 ●SDカード代 ●応急救護器具代
追加料金	●仮免学科不合格の場合再受験料 1回/1,700円(非) ●追加技能(6時限目より)5,400円

- 入校データ**
- 営業時間 / 月～金/10:00～20:00 土日祝日/10:00～18:00 (季節により営業時間が9時からの場合がございます)
  - 入校日 / 毎週水曜日11:00～、金曜日16:00～(祝祭日の場合は10:00～)、土曜日10:00～季節により時間が変動いたします。詳しくはホームページまたはお電話にてお問い合わせください。
  - 入校手続 / 予約制のため、電話にてご予約お願い致します。
  - 休校日 / 学校指定日(ただし年末年始、夏季休日、学校行事等により臨時休校となる事もございます。)
  - 教習時間 / 基本時間10:00～19:50の間(季節により教習開始時間が9:00からの場合がございますので、ご確認ください。)
  - 教習予約方法 / ①窓口予約 ②電話予約 ③インターネット予約 ④当校設置予約機による予約の方法がございます。
  - 途中解約事項 / 技能教習料金のうち未使用分をお返しします。
  - 高速教習 / 実車により実施。(悪天候、道路事情等によりシミュレータ使用の場合有り)
  - 送迎 / 有/無料送迎実施中(パソコン・スマホで簡単予約手配) 注 当校で取り扱い方法をお聞かせください。

送迎バスの案内 (下記コースは一例です。詳しくはお問い合わせください。)

- 送迎コース ●東北学院大学泉キャンパス跡地・多賀城キャンパス跡地、仙台北百合女子大学、宮城学院女子大学、東北生活文化大学、宮城大学大和キャンパス、聖和学園短期大学、●東北大学(工学部)、●東北大学(川内キャンパス)、●東北学院大学(土樋キャンパス)、●東北大学(青葉山キャンパス)、●宮城教育大学 ●マークのついている送迎は送迎時間ならび場所等について相談させて頂く事がありますので、受付までお問い合わせください。  
●鶴ヶ丘、松陵、向陽台、明石台、成田、泉ヶ丘、富谷、館、住吉台方面 ●鶴ヶ谷、南光台、旭ヶ丘、台原、桜ヶ丘、北仙台、加茂、長命ヶ丘、中山方面  
●岩切、燕沢、新田、安養寺、東仙台、福田町、福室、高砂、中野原、国見方面 ●市名坂、七北田、泉中央、栲笠、桂、高森、寺岡方面  
●多賀城、塩釜、利府、小島山、高松、東照宮、上杉方面 ●仙台駅東口、塩釜駅、多賀城駅、苦竹駅、原ノ町駅、小鶴新田駅、新寺小路、通船小路周辺  
上記以外の場所も送迎を行うことがありますので、窓口にご相談ください。

# 泉自動車学校

住所：宮城県仙台市泉区実沢字新坂沢1 TEL.022-379-3420 FAX.022-376-2310



バック料金 普通免許（自動二輪免許なし）	
AT車 技能31時限 一般料金 299,300円（税込）	MT車 技能34時限 一般料金 314,900円（税込）
<b>生協料金</b> 278,700円（税込） (本体価格(税抜)253,363)	<b>生協料金</b> 293,300円（税込） (本体価格(税抜)266,636)
別途料金	●仮免許学科試験受験手数料1,700円(非) ●仮免許証交付手数料1,150円(非)
料金に含まれるもの	●入学金 ●規定の学科・技能教習料金 ●適性検査料 ●教本一式
サービスとなるもの	●技能教習オーバー料金(無制限) ●再検定料(修了・卒業) ●検定補修料 ●高速教習料 ●原付講習料 ●効果測定料 ●模擬テスト料 ●写真代 ●夜間講習増料
追加料金	●仮免許学科再受験料(1回)1,700円(非)

- 入校データ**
- 入校日 / 毎週水曜日・毎週金曜日・毎週土曜日・毎週日曜日  
※入校日が決まりましたら、大学生協の申し込みとは別に必ず泉自動車学校HPでWEB申し込みをお願いします。(上記QRコードから申し込みできます)
  - 休校日 / 年末年始・毎週月曜日 (繁忙期は除く)
  - 教習時間 / 平日 9:00～20:00 土日 9:00～18:00
  - 教習予約方法 / 担当インストラクター・予約専用LINE・受付窓口・お電話にて
  - キャンセル方法 / ご予約の2時間前までにお電話にて承ります。※2時間以内はキャンセル料が発生します。
  - 途中解約事項 / 未教習分の技能教習料金を返金します。(手数料10%が発生)
  - 高速教習 / 実車により実施。(悪天候、道路事情等によりシミュレータ使用の場合有り)
  - 送迎 / 有/無料(スマホで予約できます)

送迎バスの案内 (下記コースは一例です。詳しくはお問い合わせください。)

- 送迎コース ●下記大学前に送迎。  
●百合女子大学 ●東北学院大学 ●宮城大学 ●東北生活文化大学 ●宮城学院女子大学 ●聖和短期大学 ●仙台高専 ●宮城教育大学 ●東北大学工学部中央 ●東北大学川内  
●その他、各方面にも運行しています  
●近隣循環方面 - 根白石・住吉台・館・西中山・北中山・南中山・長命ヶ丘・加茂・寺岡 ●東方面 - 野村・泉中央・栲笠・桂・高森  
●西方面 - 宇沢・落合・愛子・赤坂・高野原・みやぎ台・折立・西花苑・栗生・錦ヶ丘 ●南方面 - 桜ヶ丘・川平・西勝山・中山・国見ヶ丘・貝ヶ森・南吉成・吉成・吉成台・中山吉成・中山台・八幡町  
●北方面 - 上桜木・あけの平・杜の丘・日吉台・もみじヶ丘・鷹乃杜・富ヶ丘・泉ヶ丘・成田・明石台・明石南・大清水 ●北仙台方面 - 旭ヶ丘・台原・北仙台・葉山町・神明町・柏木



# 富谷自動車学校

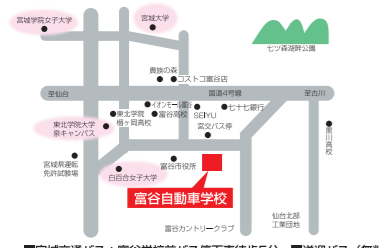
〈短期間でとるなら〉

住所：宮城県富谷市三の関膳部沢上11-3 TEL.022-358-8787(代) FAX.022-358-8777



バック料金 普通免許（自動二輪免許なし）	
AT車 技能31時間	MT車 技能34時間
A〜C 3つのコースからお選びください。	
<b>生協料金</b> 295,000円(税込) (本体価格(税抜)268,182)	<b>生協料金</b> 315,000円(税込) (本体価格(税抜)286,364)
別途料金	●仮免許学科試験受験手数料1,700円(税) ●仮免許証交付手数料1,150円(税)
料金に含まれるもの	●入学金 ●規定の学科・技能教習料金 ●適性検査料 ●修了検定(1回) ●卒業検定(1回) ●優先予約手数料
サービスとなるもの	●技能教習オーバー料金3時間分まで ●再検定料2回まで(修了・卒業) ●高速教習料 ●原付教習料 ●効果測定料 ●教本一式 ●写真代 ●夜間増料 ●昼食弁当(サマースペシャルコースで13:00をたく日程のみ)
追加料金	●追加技能4時間目より1時間につき5,060円 ●再検定料(3回目以降)修了検定(1回)7,700円卒業検定(1回)7,700円 ●問題集1,100円(任意) ●仮免許学科再受験料(1回)1,700円(税)

- 入校データ**
- 入校手続き** 休校日を除き、毎日受付しています。入校手続き・教習スケジュールの案内は入校日の2週間前まで郵送いたします。
  - 入校日** 毎週(月)(水)10:10〜毎週(木)17:10〜毎週(土)14:10〜
  - 休校日** 年末年始を除き年中無休\*GW、お盆も営業しています。
  - 教習時間** 9:10〜20:00(土日祝は9:10〜18:00)
  - キャンセル方法** 入校日の20日前より取消料がかかります。サマースペシャル免許・短期集中コースでは技能教習のキャンセルは原則できません。詳細は専用チラシをご覧ください。
  - 途中解約事項** 未受講の技能教習料金・検定料から取消料を差し引きお返しします。
  - 高速教習** 実車により実施(悪天候、道路事情等によりシミュレータ使用の場合あり)
  - 送迎** 有/無料
  - グループ割引** 2名様 各5,000円 3名様以上 各10,000円
  - ※同一店舗、同時申込・同時入校が条件



新入生プランとの併用はできません

7/24〜9/18 毎週(水)入校 ※入校時25歳まで限定  
サマースペシャル免許 AT車14日間、MT車21日間  
先取予約特典 5/31までのご予約で10,000円割引

4/1〜7/20、9/21〜3/31 毎週(土)入校  
短期集中コース AT・MT車22日間  
平日18:10〜20:00(土)のみの教習なら36日間  
年内入校料12/21までの入校で15,000円割引

4/1〜7/20、9/21〜3/31 毎週(木)(土)入校  
優先予約コース 6時間分予約可(通常3時間)  
※第2段階の予約は修了検定合格後となります  
年内入校料11/21までの入校で15,000円割引  
※すべて定員制です。ご利用コース・入校日を決めてお申し込みください。

**送迎バスの案内** (下記コースは一例です。詳しくはお問い合わせください。)



※送迎バスは事前予約制となります。ご利用前日の18:00(土曜日は16:00)までにご予約ください。大学から(まで)無料送迎 ●学校の授業が終わった後放課後の教習に便利!お帰りはご自宅近くまでOK!  
●東北大学(川内・青葉山キャンパス)、東北学院大学、宮城学院女子大学、宮城大学大和キャンパス、東北生活文化大学、仙台白百合女子大学、聖和学園短期大学  
●その他、各方面に送迎バスが運行します。  
◇泉中央エミシティ21前より20分 ◇富谷市全域 ◇黒川郡全域(大和町・大郷町・大衡村) ◇仙台市泉区全域 ◇仙台市青葉区一部(川内・八幡・千平町・三条町・支倉町・広瀬町・桜ヶ丘・川平・東山など)  
◇利府町一部(しらかし台・花園・青山・青葉台など) ◇大崎市古川・加美町・色麻町・多賀城市の一部  
※送迎バスエリアより遠方の方は地下鉄泉中央駅までお越しください。学部仙台地下鉄フリーバス1ヶ月分の交通費を支給します!

# 宮交自動車学校

住所：宮城県仙台市太白区長瀬4番1号 フリーダイヤル0120-987-385 TEL.022-248-3850 FAX.022-247-3510 E-mail: info@miyakou-ds.com



バック料金 普通免許（自動二輪免許なし）	
AT車 技能31時間	MT車 技能34時間
一般料金 294,800円(税込)	一般料金 309,650円(税込)
<b>生協料金</b> 270,000円(税込) (本体価格(税抜)245,455)	<b>生協料金</b> 287,000円(税込) (本体価格(税抜)260,909)
別途料金	●仮免許学科試験受験手数料1,700円 ●仮免許証交付手数料1,150円
料金に含まれるもの	●入学金 ●卒業までの学科・技能教習料金 ●適性検査料 ●高速教習料 ●教本一式 ●修了検定料 ●卒業検定料 ●写真代 ●効果測定料
サービスとなるもの	●技能教習オーバー料(無制限、検定不合格後の補習教習含む) ●再検定料(修了・卒業) ●原付教習料
追加料金	●仮免許学科試験再受験料(1回)1,700円

- 入校データ**
- 入校手続き** 月〜土9:00〜16:30(最終受付16:00)、日・祝9:00〜15:30(最終受付15:00)
  - 入校日** 毎月の計画表による(HPをご確認ください)
  - 休校日** 年間カレンダーによる(HPをご確認ください)
  - 教習時間** 9:00〜19:50(月〜土)、9:00〜17:50(日、祝)
  - 教習予約方法** ○当校設置の予約機による予約 ○インターネット(PC・スマートフォン・タブレット)での予約 ○送迎バスをインターネットで予約可能
  - キャンセル方法** 前営業日の教習終了時刻1時間前まで無料 ○当校設置の予約機でのキャンセル ○インターネット(PC・スマートフォン・タブレット)からのキャンセルの電話でのキャンセル
  - 途中解約事項** 利用されなかった技能、学科教習、検定料をお返しいたします。
  - 高速教習** 実車により実施。(悪天候、道路事情等によりシミュレータ使用の場合あり)
  - 送迎** 有/無料



**送迎バスの案内** (詳しくはQRコードをご覧ください。)

お持ちのスマートフォンなどから、どこにでもご予約ができます。大学前から直接送迎いたします。

東北工業大学(八木山・長町キャンパス)、東北学院大学五幡キャンパス、尚綱学院大学、宮城大学太白キャンパス、東北大学川内キャンパス、宮城教育大学 その他、各方面に送迎バスが運行します。

①長町・長町南 ●富沢コース ②仙台駅・広瀬通 ●東北学院大学コース ③八木山・太白・西多賀コース ④河原町・若林・古城コース ⑤連防・薬師堂 ●若林区役所前・荒町コース  
⑥ゆりが丘 ●那賀が丘 ●尚綱学院大学コース ⑦東北大・福祉大 ●宮教大コース ⑧西中田 ●柳生・太子堂コース ⑨茂庭台団地コース



# 仙台自動車学校

住所：宮城県仙台市太白区大野田三丁目13-12 TEL.022-247-4121(代) フリーダイヤル0120-794418 FAX.022-247-4122



バック料金 普通免許（自動二輪免許なし）	
AT車 技能31時間	MT車 技能34時間
一般料金 291,000円(税込)	一般料金 306,000円(税込)
<b>生協料金</b> 265,000円(税込) (本体価格(税抜)240,909)	<b>生協料金</b> 281,000円(税込) (本体価格(税抜)255,454)
別途料金	●仮免許学科試験受験手数料1,700円(税) ●仮免許証交付手数料1,150円(税)
料金に含まれるもの	●入学金 ●規定の学科・技能教習料金 ●適性検査料 ●教本一式(原付・免許なしの方のみ) ●修了検定(1回) ●卒業検定(1回)
サービスとなるもの	●技能教習料金オーバー料 ●原付教習料 ●効果測定料 ●高速教習料 ●写真代 ●模擬テスト料
追加料金	●再検定料 修了検定(1回)7,700円 卒業検定(1回)7,700円 ●仮免許学科再受験料1,700円(税)

- 入校データ**
- 入校手続き** 休校日を除き毎日(17:00まで)(入校式に合わせ1時間前到来校して下さい)
  - 入校日** 毎週月・木(18:10)、水・金(11:10)、火・土(16:00)(休日が有りますのでお問い合わせ下さい)
  - 休校日** 月2回月曜日休みあり(変更になる場合あり)
  - 教習時間** 平日9:00〜20:00・土曜・祝日9:00〜18:00 閑散期は10:00からになります。
  - 教習予約方法** 直接窓口申し込み、または電話で予約
  - キャンセル方法** 直接窓口キャンセル、または電話でキャンセル
  - 途中解約事項** 技能教習、その他未教習分を精算して払い戻します。(当校の規定に従い返金します)
  - 高速教習** 実車により実施。(悪天候、道路事情等によりシミュレータ使用の場合あり)
  - 送迎** 有/無料



**送迎バスの案内** (下記コースは一例です。詳しくはお問い合わせください。)



※交通手段 (1)地下鉄「富沢駅」・JR「太子堂駅」下車。(2)市営バス「東大野田」・宮交バス「大野田二丁目」バス停下車。  
(3)当校の送迎車をご希望の方はあらかじめご連絡ください。

※その他の注意点 詳細については窓口にご確認ください。  
○送迎は全て無料です。○場所・時間等は事前の予約が必要となります。○基本的に学校から往復50分以内の地域が対象となりますが、それより遠い地域をご希望の場合は窓口にお問い合わせください。(例:秋保・養生・川崎等)

# 東部自動車学校

住所：宮城県仙台市宮城野区福往町16-44 TEL.022-259-0651 フリーダイヤル.0120-4649-12 FAX.022-259-7572



バック料金 普通免許（自動二輪免許なし）	
AT車 技能31時間	MT車 技能34時間
一般料金 294,250円(税込)	一般料金 309,650円(税込)
<b>生協料金</b> 277,200円(税込) (本体価格(税抜)252,000)	<b>生協料金</b> 292,600円(税込) (本体価格(税抜)266,000)
別途料金	●仮免許学科試験受験手数料1,700円(税) ●仮免許証交付手数料1,150円(税)
料金に含まれるもの	●入学金 ●規定の学科・技能教習料金 ●適性検査料 ●教本一式 ●修了検定(1回) ●卒業検定(1回) ●写真代 ●高速教習料 ●効果測定料(原付・免許なしの方のみ)
サービスとなるもの	●技能教習オーバー料 ●再検定料(修了・卒業) ●問題集 ●原付教習料
追加料金	●再仮免許試験手数料(1回)1,700円(税)

- 入校データ**
- 入校手続き** 休校日を除き平日9:00〜17:00 土日祝日9:00〜16:00
  - 入校日** 大学生協に申し込み後、当校HPからweb入校予約をお願いいたします。
  - 休校日** 毎週水曜日、土曜日、日曜日 変動する場合がありますのでHPをご確認ください。
  - 休校日** 水曜日(変動する場合有り、また、その他休日はHPをご確認ください)
  - 教習時間** 月曜日〜金曜日9:00〜19:50 土、日、祝日9:00〜17:40
  - 教習予約方法** スマートフォン、パソコン等
  - キャンセル方法** 電話、スマートフォン、パソコン等
  - 途中解約事項** 未受講の技能教習、検定料をお返しいたします。別途、事務手数料3,300円(税込)がかかります。
  - 高速教習** 原則として実車により実施いたします。(悪天候、道路事情等によりシミュレータ使用の場合有り)
  - 送迎** あり/無料



**送迎バスの案内** (下記コースは一例です。詳しくはお問い合わせください。)



※ご予約は、インターネット、携帯電話、スマホからでもできます。

◆多賀城方面 多賀城市全域、福室、中野栄 ◆南小泉方面 六丁の目 七郷 中倉 蒲町 大和町 遠見塚 荒井  
◆白鳥蒲生方面 白鳥 蒲生 中野 岡田 出花 高砂 ◆仙台駅方面 仙台駅東口 新寺 萩野町 宮千代 宮城野  
◆鶴ヶ谷方面 鶴ヶ谷 南光台 燕沢 幸町 平成 新田

その他自動車学校から往復50分以内の場所に個別送迎いたします。 ※完全予約制

# 仙台ドライブスクール

住所：宮城県仙台市宮城野区幸町1-16-1 TEL.022-234-4023 FAX.022-234-9671



バック料金 普通免許（自動二輪免許なし）	
A T車 技能31時限	M T車 技能34時限
一般料金 299,810円 (税込)	一般料金 315,650円 (税込)
<b>生協料金</b> 275,810円 (税込) (本体価格(税抜)250,737)	<b>生協料金</b> 291,650円 (税込) (本体価格(税抜)265,137)
別途料金 ●仮免許学科試験受験手数料1,700円(Ⓢ) ●仮免許証交付手数料1,150円(Ⓢ)	
料金に含まれるもの ●入学金 ●規定の学科・技能教育料金 ●効果測定料 ●適性検査料 ●教本一式 ●写真代 ●修了検定 ●卒業検定 ●問題集(免許なしの方)	
サービスとなるもの ●技能教育オーバー料 ●再検定料(修了・卒業) ●原付教育料 ●高速教育料 ●夜間割増料	
追加料金 なし	

- 入校データ**
- 入校手続 / 休校日を除き、毎日受付しています。
  - 入校日 / 毎週水11:00～、金16:00～、土16:00 (水曜日については休校日もございますので、予定表にてご確認ください。)
  - 休校日 / 月曜日・第三日曜日・年末年始・お盆 (不定期休校日あり、予定表にてご確認ください。)
  - 教習時間 / 9:00から、平日は19:00開始の教習まで、土日祝は17:00開始の教習までです。
  - 教習予約方法 / 窓口もしくは電話にて受け付けます。
  - キャンセル方法 / 当日1時間前までに電話で連絡ください。
  - 途中解約事項 / 教習済み教習料、実施済み検定・試験料、教材費を除いた残額を返金します。解約手数料61,000円(税込)
  - 高速教習 / 実車により実施。
  - 送迎 / 有/無料



送迎バスの案内 (下記コースは一例です。詳しくはお問い合わせください。)



- 宮城学院 泉中央 鶴ヶ谷 岩切 楽天モバイルパーク宮城 仙台駅東口 勾当台公園 東北大学病院 東北学院大 仙台白百合女子大 東北生活文化大

# 仙台中央自動車学校

住所：宮城県仙台市宮城野区原町4-4-2 TEL.022-291-3053(代) / 022-291-3083 FAX.022-291-3084



バック料金 普通免許（自動二輪免許なし）	
A T車 技能31時限	M T車 技能34時限
一般料金 310,200円 (税込)	一般料金 326,700円 (税込)
<b>生協料金</b> 299,310円 (税込) (本体価格(税抜)272,100)	<b>生協料金</b> 315,810円 (税込) (本体価格(税抜)287,100)
別途料金 ●仮免許学科試験受験手数料1,700円(Ⓢ) ●仮免許証交付手数料1,150円(Ⓢ)	
料金に含まれるもの ●入学金 ●規定の学科・技能教育料金 ●効果測定料 ●修了検定料 ●卒業検定料 ●適性検査料 ●追加技能料金(AT) ●再検定料【修了・卒業】(AT) ●教本一式	
サービスとなるもの ●模擬テスト料 ●写真代 ●応急救護器具 ●原付講習料	
追加料金 ●追加技能料金(MT)所内/H5,500円 路上/H5,500円 ●再検定料【修了・卒業】(MT)1回7,700円(税込) ●仮免許学科再受験料(1回)1,700円(Ⓢ)	

- 入校データ**
- 入校手続 / 受付時間10:00～17:00 休校日を除いて毎日行っております。
  - 入校日 / 土・祝15:00～ 月、木18:00～
  - 休校日 / 毎週水曜日
  - 教習時間 / 8:00～20:00 開校期は10:10～20:00
  - 教習予約方法 / 受付で直接予約、または電話
  - キャンセル方法 / 予約の2時間前まで。電話でOK(早朝8時～10時教習及び日曜・祝日教習の場合は前日の19時まで)
  - 途中解約事項 / 入学金の返金はできません。学科料金未受講分を返金します。技能教育料は10%の手数料を差し引いて返金します。解約事務手数料3,300円(税込)
  - 高速教習 / 実車により実施。
  - 送迎 / 有/無料
  - その他 / オンライン学科 / オンデマンド教習



送迎バスの案内 (下記コースは一例です。詳しくはお問い合わせください。)



- 循環送迎 ●仙台駅方面バス 小田原→錦町→仙台駅西口→仙台駅東口→榴岡→宮城野→楽天モバイルパーク宮城 ●南方面バス 萩野町→薬師堂駅→ウルスラ学院→南小泉→大和町→陸前原ノ町駅 ●フリー送迎 ●鶴ヶ谷、燕沢、小鶴、新田など ●旭ヶ丘、台原、小松島、南光台など
- ※フリー送迎は個別相談に応じます。 ※東北学院大学五橋キャンパス(予定)

# R45・日の出自動車学校

住所：宮城県仙台市宮城野区日の出町二丁目1番13号 TEL.022-283-9777 FAX.022-283-9779 https://www.r-45-ds.com/



バック料金 普通免許（自動二輪免許なし）	
A T車 技能31時限	M T車 技能34時限
一般料金 311,410円 (税込)	一般料金 329,120円 (税込)
<b>生協料金</b> 293,590円 (税込) (本体価格(税抜)266,990)	<b>生協料金</b> 311,300円 (税込) (本体価格(税抜)283,000)
別途料金 ●仮免許学科試験受験手数料1,700円(Ⓢ) ●仮免許証交付手数料1,150円(Ⓢ)	
料金に含まれるもの ●入学金 ●規定の学科・技能教育料金 ●教本一式 ●高速教育料 ●修了検定(1回) ●卒業検定(1回)	
サービスとなるもの ●適性検査料 ●写真代	
追加料金 ●追加技能(所内/H)5,170円(路上/H)5,170円 ●再検定料 修了検定(1回)7,700円 卒業検定(1回)7,700円 ●仮免許学科再受験料(1回)1,700円(Ⓢ)	

- 入校データ**
- 入校日 / ※要予約 火・木17:00、土・日15:00(各入校時間の1時間前にオンライン学科の説明があります)
  - 休校日 / 年末年始6日間・毎週水曜日
  - 教習時間 / 7:00～20:00※季節により変更あり
  - 教習予約方法 / インターネット環境(パソコン、スマートフォン、携帯電話)予約の他、窓口受付、電話での予約ができます。
  - キャンセル方法 / 予約時間の3時間前まで。電話でOK。早朝7時・8時・9時の場合は、前営業日の19時まで。
  - 途中解約事項 / 入学金を除き、未受講分(技能、学科、検定料)を返金致します。解約事務手数料3,300円(税込)がかかります。
  - 高速教習 / 実車により実施。(悪天候、道路事情等によりシミュレータ使用の場合有り)
  - 送迎 / 有/無料



送迎バスの案内 (下記コースは一例です。詳しくはお問い合わせください。)



- 東北学院大学五橋キャンパス(東北学院大学五橋キャンパスより徒歩2分でシャトルバス乗り場があります。)
- 仙台駅方面→卸町、大和町、木ノ下、新寺、仙台駅東口、宮城野
- 荒井方面→六丁の目、なないの里、霞目、荒井
- 新田・小鶴・東仙台・苦竹



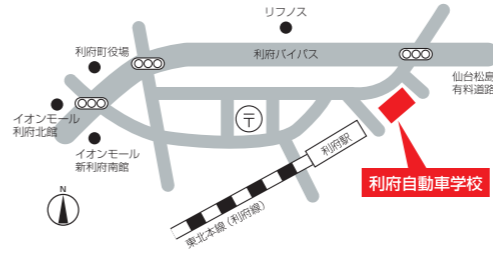
# 利府自動車学校

住所：宮城県宮城郡利府町森郷字一里塚1 TEL.022-356-4191 FAX.022-356-5837



バック料金 普通免許（自動二輪免許なし）	
A T車 技能31時限	M T車 技能34時限
一般料金 314,930円 (税込)	一般料金 330,770円 (税込)
<b>生協料金</b> 299,000円 (税込) (本体価格(税抜)271,819)	<b>生協料金</b> 314,000円 (税込) (本体価格(税抜)285,455)
別途料金 ●仮免許学科試験受験手数料1,700円(Ⓢ) ●仮免許証交付手数料1,150円(Ⓢ)	
料金に含まれるもの ●入学金 ●規定の学科・技能教育料金 ●効果測定料 ●教本一式 ●適性検査料 ●修了検定料(1回) ●卒業検定料(1回) ●写真代	
サービスとなるもの ●技能教育オーバー料(5時間まで) ●高速教育料 ●原付講習料 ●SDカード代	
追加料金 ●追加技能6時間目より1時間につき5,280円(所内) 5,280円(路上) ●再検定料(1回) 7,700円(修了) 7,700円(卒業) ●仮免許学科再受験料(1回)1,700円(Ⓢ)	

- 入校データ**
- 入校手続 / 平日9:00～19:00 土・日曜9:00～17:00
  - 入校日 / 毎週土、日14:00～17:00 毎週月、木17:00～20:00
  - 休校日 / 水曜日、第2日曜日(4月～12月)、祝日、年末年始
  - 教習時間 / 教習時間(平日)9:00～20:00 (土、日)9:00～18:00
  - 教習予約方法 / スマホ・PCからインターネット予約
  - キャンセル方法 / 原則、前日営業終了までに、スマホ・PC・または電話によるキャンセル(無断キャンセルは有料)
  - 途中解約事項 / 入学金を除き、未教習分(技能、学科、検定料)を返金します。
  - 高速教習 / 実車により実施。
  - 送迎 / 有/無料



送迎バスの案内 (下記コースは一例です。詳しくはお問い合わせください。)



- 各方面 ①利府方面(利府町内全域OK) ②多賀城方面(多賀城駅・みやぎ生協大代店・笠神・下馬他...) ③塩釜方面(塩釜駅・本塩釜駅・東塩釜駅・塩釜市役所・清水沢・杉の入他...) ④七ヶ浜方面(七ヶ浜役場・西友汐見台店・遠山他...) ⑤松島方面(松島駅・高城町駅・愛宕・初原他...) ⑥大郷方面(大郷町役場・大松沢・粕川・鶴巻・中村・黒川他...)
  - ⑦仙台方面(岩切駅・田子・福室・大和町他...)
- ★上記以外でも、学校より往復50分以内であれば送迎可。詳しくはお気軽にお問い合わせください。

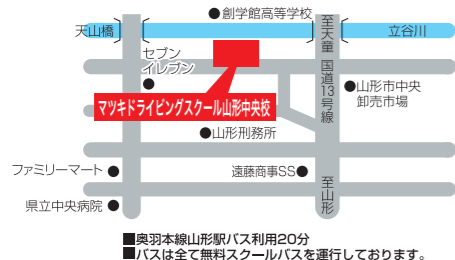
# マツキドライビングスクール山形中央校

住所：山形県山形市漆山北志田3385-1 TEL.023-686-2650 FAX.023-686-2598



バック料金 普通免許（自動二輪免許なし）	
AT車 技能31時限	MT車 技能34時限
一般料金 308,000円 (税込)	一般料金 327,800円 (税込)
<b>生協料金</b> 270,600円(税込) (本体価格(税抜)246,000)	<b>生協料金</b> 281,600円(税込) (本体価格(税抜)256,000)
別途料金	●仮免許学科試験受験手数料1,700円(税) ●仮免許証交付手数料1,150円(税)
料金に含まれるもの	●入学金 ●規定の学科・技能教習料金 ●効果測定料 ●適性検査料 ●模擬テスト料 ●高速教習料 ●教本一式 ●写真代 ●修了検定料(1回) ●卒業検定料(1回)
サービスとなるもの	●技能教習オーバー料 ●再検定料(修了・卒業) ●学科問題集 ●夜間割増料
追加料金	●再仮免許試験手数料(1回)1,700円(税)

- 入校データ**
- 入校手続 / 窓口にて毎日
  - 入校日 / 毎日可
  - 休校日 / 教習所公式ホームページにてご確認ください。
  - 教習時間 / 7:00~19:00 50分教習 ※季節により変動することもございます。
  - 教習予約方法 / 窓口にて毎日可
  - キャンセル方法 / 前日まで窓口にて(TEL可)
  - 途中解約事項 / 入学金及び受講した時限分、必要経費を差し引いて返金します。
  - 高速教習 / 実車により実施。(悪天候、道路事情等によりシミュレータ使用の場合有り)
  - 送迎 / 有/無料
  - 特別講習実施校



## 送迎バスの案内 (下記コースは一例です。詳しくはお問い合わせください。)

- フリー送迎 (バス)
- 山形市内や各方面どこからでも利用できるスクールバスを多数用意し、親切丁寧な送迎に心掛けています。ぜひ、ご利用ください。
- 送迎コース ●山形市内コース 山形大学(運転免許プラザ前) 毎時間 05分発 16時台のみ 20分発
- フリー送迎 山形市近郊、すべてフリー送迎を実施しています。(天童、東根、中山、山辺、河北、寒河江、上山 など)

# ヤマキドライビングカレッジ

住所：山形県天童市石鳥居1丁目1番80号 TEL.023-655-6677 FAX.023-655-3425



バック料金 普通免許（自動二輪免許なし）	
AT車 技能31時限	MT車 技能34時限
一般料金 321,200円 (税込)	一般料金 341,000円 (税込)
<b>生協料金</b> 267,300円(税込) (本体価格(税抜)243,000)	<b>生協料金</b> 278,300円(税込) (本体価格(税抜)253,000)
別途料金	●仮免手数料2,850円
料金に含まれるもの	●入学金 ●既定の学科・技能教習料金 ●効果測定料(原付・免許なしの方のみ) ●適性検査料 ●応急救護器具代 ●高速教習料 ●教本一式(原付・免許なしの方のみ) ●写真代 ●修了検定(1回) ●卒業検定(1回) ●卒業証明書
サービスとなるもの	●技能教習・検定料金オーバー料 ●再検定料(修了・卒業) ●夜間割増料
追加料金	●仮免許学科再受験料1,700円(税)

- 入校データ**
- 入校手続 / 休校日を除き、毎日受付しています。9:30~18:00
  - 入校日 / 火・木・土
  - 休校日 / 元旦のみ
  - 教習時間 / 9:30~20:10
  - 教習予約方法 / 都合・日程に合わせて予約を取ります。
  - キャンセル方法 / 前日までに窓口にて(TEL可)無料
  - 途中解約事項 / 実費分を精算し差額を返金します。解約手数料22,000円(税込)
  - 高速教習 / 実車により実施。日没後はシミュレータ使用。
  - 送迎 / 有/無料



## 送迎バスの案内 (下記コースは一例です。詳しくはお問い合わせください。)

- フリー送迎 (バス)
- 山形大学の方および山形市・天童市近郊にお住まいの方
- アパート・ご自宅・アルバイト先など、ご都合に合わせて送迎いたします。
- 送迎範囲・山形市・上市市・天童市・東根市・河北町・大江町・朝日町・中山町・山辺町など
- 仙台市内の大学からの通学の方
- JR仙山線山寺駅の発着時刻にあわせて、随時送迎バスを運行いたします。 ※JR仙山線乗車料金は、当校規定の日数分を支給いたします。
- フリー送迎 山形市内、天童市内全域

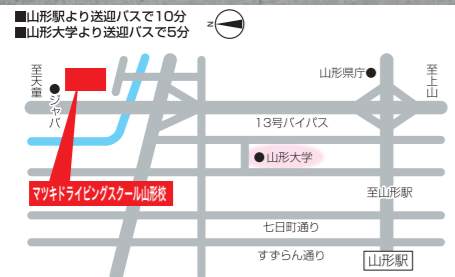
# マツキドライビングスクール山形校

住所：山形県山形市小白川町字川原1242-5 TEL.023-622-4649 FAX.023-622-4643



バック料金 普通免許（自動二輪免許なし）	
AT車 技能31時限	MT車 技能34時限
一般料金 308,000円 (税込)	一般料金 327,800円 (税込)
<b>生協料金</b> 270,600円(税込) (本体価格(税抜)246,000)	<b>生協料金</b> 281,600円(税込) (本体価格(税抜)256,000)
別途料金	●仮免許学科試験受験手数料1,700円(税) ●仮免許証交付手数料1,150円(税)
料金に含まれるもの	●入学金 ●規定の学科・技能教習料金 ●効果測定料 ●適性検査料 ●模擬テスト料 ●高速教習料 ●教本一式 ●修了検定(1回) ●卒業検定(1回) ●写真代 ●卒業証明書
サービスとなるもの	●技能教習オーバー料 ●再検定料(修了・卒業) ●夜間割増料 ●学科問題集
追加料金	●再仮免許試験手数料(1回)1,700円(税)

- 入校データ**
- 入校手続 / 窓口にて毎日
  - 入校日 / 毎日可
  - 休校日 / 教習所公式ホームページにてご確認ください。
  - 教習時間 / 時期により時間変更あり
  - 教習予約方法 / 窓口にて毎日可
  - キャンセル方法 / 前日まで窓口にて(TEL可)
  - 途中解約事項 / 入学金及び受講した時限分、必要経費を差し引いて返金します。
  - 高速教習 / 実車により実施。天候不良や速度規制または夜間の場合はシミュレータ使用。
  - 送迎 / 有/無料



## 送迎バスの案内 (下記コースは一例です。詳しくはお問い合わせください。)

- フリー送迎 (バス)
- 山形市内や各方面から利用できる無料送迎バスを運行中
- 山形市内 ●山形市近郊(上市市、天童市、山辺町)
- フリー送迎 山形市、上市市、天童市、山辺町

# の一きれん自動車学校

住所：山形県山形市成沢西3丁目1-62 TEL.023-688-2148 FAX.023-688-2164



バック料金 普通免許（自動二輪免許なし）	
AT車 技能31時限	MT車 技能34時限
一般料金 310,465円 (税込)	一般料金 327,460円 (税込)
<b>生協料金</b> 267,300円(税込) (本体価格(税抜)243,000)	<b>生協料金</b> 278,300円(税込) (本体価格(税抜)253,000)
別途料金	●仮免許学科試験受験手数料1,700円(税) ●仮免許証交付手数料1,150円(税)
料金に含まれるもの	●入学金 ●規定の学科・技能教習料金 ●効果測定料 ●適性検査料 ●高速教習料 ●教本一式 ●写真代 ●修了検定(1回) ●卒業検定(1回) ●卒業証明書 ●応急救護器具代
サービスとなるもの	●技能教習オーバー料 ●再検定料(修了・卒業) ●学科試験対策問題集
追加料金	●再学科試験料(1回)1,700円(税)

- 入校データ**
- 入校手続 / 休校日を除き、毎日受付しています。
  - 入校日 / 火・木・土曜日、それ以外の曜日はお問い合わせください。
  - 休校日 / 年末年始・お盆・GW その他他の休日に関してはHPをご確認ください。
  - 教習時間 / 9:00~19:50 ※土・日曜日は営業時間の変更あり
  - 教習予約方法 / 受付・予約専用LINE等で頂いた教習生の都合に合わせて教習予定を作成いたします。
  - キャンセル方法 / 教習時間の2時間前まで、受付に電話でご連絡ください。
  - 途中解約事項 / 入学金(全額)及び受講した時限分、必要経費を差し引いて精算します。教習期限(9ヵ月)切れた場合、返校措置をとらせていただきます。
  - 高速教習 / 実車により実施。交通規制時、日没後はシミュレータ使用。
  - 送迎 / 有/無料 ※マニュアル車教習からオートマチック車教習に変更する際、差額分(¥11,000)は返金いたしませんので、あらかじめご了承ください。



## 送迎バスの案内 (下記コースは一例です。詳しくはお問い合わせください。)

- フリー送迎 (バス)
- 教習時間に合わせて送迎を行います。山形市・上市市・山辺町等を送迎
- 送迎場所は自宅付近・バイト先付近・山形大学(小白川キャンパス・飯田キャンパス等を安心送迎)
- フリー送迎 ルート送迎はなく、教習生の都合に合わせた場所に送迎いたします。

# 寒河江自動車学校

住所：山形県寒河江市大字寒河江字久保1番地 TEL.0237-86-4311 FAX.0237-86-6173 https://ds-sagae.co.jp



バック料金 普通免許（自動二輪免許なし）	
A T車 技能31時限	M T車 技能34時限
一般料金 324,280円 (税込)	一般料金 342,320円 (税込)
<b>生協料金 267,300円(税込)</b> (本体価格(税抜)243,000)	<b>生協料金 278,300円(税込)</b> (本体価格(税抜)253,000)
別途料金	●仮免許学科試験受験手数料1,700円 ●仮免許証交付手数料1,150円
料金に含まれるもの	●入学金 ●規定の学科・技能教習料金 ●適正検査料 ●教本一式 ●写真代 ●修了検定(1回) ●卒業検定(1回) ●卒業証明書 ●高速教習料
サービスとなるもの	●技能教習オーバー料 ●効果測定料
追加料金	●再検定料(7月1日から)

- 入校データ**
- 入校手続 / 9:30~18:30(~17:30土・日)
  - 入校日 / 月、水、金(13:30 17:30)
  - 休校日 / 年末年始
  - 教習時間 / 9:40~19:30
  - 教習予約方法 / 教習生の都合に合わせたスケジュール予約(入校時作成、次回お渡し)
  - キャンセル方法 / 電話連絡
  - 途中解約事項 / 入学金、教材費、学科及び技能教習費、検定に要した費用の差額を払い戻し
  - 高速教習 / 実車教習(日没、冬季間はシミュレーター)
  - 送迎 / 有/無料



送迎バスの案内 (下記コースは一例です。詳しくはお問い合わせください。)

- フリー送迎
- 自宅周辺・学校・バイト先まで無料送迎しております。
  - 山形市内・寒河江市内 周辺地域 山形大学周辺

# マツキドライビングスクール村山校

住所：山形県村山市大字榊山字金谷原3073 TEL.0237-55-5680 FAX.0237-55-6640



バック料金 普通免許（自動二輪免許なし）	
A T車 技能31時限	M T車 技能34時限
一般料金 308,000円 (税込)	一般料金 327,800円 (税込)
<b>生協料金 270,600円(税込)</b> (本体価格(税抜)246,000)	<b>生協料金 281,600円(税込)</b> (本体価格(税抜)256,000)
別途料金	●仮免許学科試験受験手数料1,700円 ●仮免許証交付手数料1,150円
料金に含まれるもの	●入学金 ●規定の学科・技能教習料金 ●効果測定料 ●適性検査料 ●模擬テスト料 ●高速教習料 ●教本一式 ●修了検定料(1回) ●卒業検定料(1回) ●写真代
サービスとなるもの	●技能教習オーバー料 ●再検定料(修了・卒業) ●夜間割増料
追加料金	●再仮免許試験手数料(1回)1,700円

- 入校データ**
- 入校手続 / 窓口にて毎日可
  - 入校日 / 毎日可
  - 休校日 / 教習所公式ホームページにてご確認ください。
  - 教習時間 / 月曜日~金曜日 9:00~20:00 土曜日、日曜日、祝日 9:00~20:00 (時期により異なります)
  - 教習予約方法 / 窓口にて毎日可
  - キャンセル方法 / 前日まで窓口にて(TEL可)
  - 途中解約事項 / 入学金及び受講した時限分、必要経費を差し引いて返金します。
  - 高速教習 / 高速度教習は状況により、実車または運転シミュレーターで行います。
  - 送迎 / 有/無料
  - その他 / オンライン教習とは記されている当校の学科教習映像にて受講するものです。受講方法など詳しいことはお問い合わせください。



送迎バスの案内 (下記コースは一例です。詳しくはお問い合わせください。)

- フリー送迎
- 各方面から利用できる無料送迎バス運行中です！各方面の送迎可能範囲や時刻は教習所へお問い合わせください。
  - 送迎コース ●村山市内コース ●東根市内コース ●天童方面コース ●尾花沢・大石田方面コース ●寒河江・河北方面コース
  - フリー送迎 村山市、東根市、天童市、河北町、大石田、尾花沢はフリー送迎です。ご自宅近くへお迎えに参ります。

# マツキドライビングスクール太陽校

住所：山形県山形市十字街窪北347-1 TEL.023-687-4024 FAX.023-686-5450



バック料金 普通免許（自動二輪免許なし）	
A T車 技能31時限	M T車 技能34時限
一般料金 308,000円 (税込)	一般料金 327,800円 (税込)
<b>生協料金 270,600円(税込)</b> (本体価格(税抜)246,000)	<b>生協料金 281,600円(税込)</b> (本体価格(税抜)256,000)
別途料金	●仮免許学科試験受験手数料1,700円 ●仮免許証交付手数料1,150円
料金に含まれるもの	●入学金 ●規定の学科・技能教習料金 ●効果測定料 ●適性検査料 ●模擬テスト料 ●高速教習料 ●教本一式 ●写真代 ●修了検定料(1回) ●卒業検定料(1回)
サービスとなるもの	●技能教習オーバー料 ●再検定料(修了・卒業) ●学科問題集 ●夜間割増料
追加料金	●再仮免許試験手数料(1回)1,700円

- 入校データ**
- 入校手続 / 窓口にて毎日可
  - 入校日 / 短期集中コース：普通車(MT)は原則日、月、火、水、木 短期集中コース：普通車(AT)は原則火、水、木、金、土 普通車・準中型車・準短期コースは毎日入校可能 中型・大型・大型特殊・けん引は毎日入校可能
  - 休校日 / 教習所公式ホームページにてご確認ください。
  - 教習時間 / 午前7時から午後7時まで
  - 教習予約方法 / 窓口にて毎日可
  - キャンセル方法 / 前日まで窓口にて(TEL可)
  - 途中解約事項 / 入学金及び受講した時限分、必要経費を差し引いて返金します。
  - 高速教習 / 実車により実施。状況によりシミュレーターを使用する場合もあります。
  - 送迎 / 有/無料



送迎バスの案内 (下記コースは一例です。詳しくはお問い合わせください。)

- フリー送迎
- 当校の送迎バスは自宅付近や学校、アルバイト先など皆さまのご希望に応じて無料で運行しております。
  - 山形市内 ●山形近郊(上山市、天童市、山辺町)
  - フリー送迎 皆様の教習時間に合わせて、ご自宅付近の目印になるところまで当校無料送迎バスが向かいます。

# 鶴岡自動車学園

住所：山形県鶴岡市西新高町6-34 TEL.0235-22-6200 FAX.0235-22-6243



バック料金 普通免許（自動二輪免許なし）	
A T車 技能31時限	M T車 技能34時限
一般料金 332,300円 (税込)	一般料金 350,450円 (税込)
<b>生協料金 282,700円(税込)</b> (本体価格(税抜)257,000)	<b>生協料金 293,700円(税込)</b> (本体価格(税抜)267,000)
別途料金	●仮免許学科試験受験手数料1,700円 ●仮免許証交付手数料1,150円
料金に含まれるもの	●入学金 ●規定の学科・技能教習料金 ●適正検査料 ●教本一式 ●写真代 ●修了検定(1回) ●卒業検定(1回) ●卒業証明書 ●高速教習料
サービスとなるもの	●技能教習オーバー料(5時限) ●効果測定料
追加料金	●再検定料金(2回目以降)修了検定9,900円/回 卒業検定9,900円/回 ●再仮免許学科試験 1,700円 ●追加技能(所内・路上/H)6,050円

- 入校データ**
- 入校手続 / 休校日以外毎日
  - 入校日 / 休校日以外毎日
  - 休校日 / 平日：日曜日・祝日 繁忙月：なし
  - 教習時間 / 開校期 10:00~19:50 繁忙期 8:00~19:50
  - 教習予約方法 / 窓口にて毎日可
  - キャンセル方法 / 前日まで窓口にて(TEL可)
  - 途中解約事項 / 入学金及び受講した時限分の他に必要経費と解約手数料(税込)を差し引いて返金致します。(弊社規定の積算方法により算出)
  - 高速教習 / 原則実車により実施。冬期間(12~3月)、速度規制時、夜間はシミュレーターを使用。
  - 送迎 / 有/無料



送迎バスの案内 (下記コースは一例です。詳しくはお問い合わせください。)

- フリー送迎
- 送迎バスは、庄内一円、随時運行しております。
  - フリー送迎 庄内地区フリー送迎

# 出羽自動車教習所

住所：山形県酒田市豊里字下西割22 TEL.0234-33-1477 FAX.0234-33-5480



バック料金 普通免許（自動二輪免許なし）	
AT車 技能31時限 一般料金 334,620円 (税込)	MT車 技能34時限 一般料金 352,770円 (税込)
<b>生協料金</b> 310,800円(税込) (本体価格(税抜)282,546)	<b>生協料金</b> 335,000円(税込) (本体価格(税抜)304,546)
別途料金	●仮免学科試験受験手数料1,700円 ●仮免許証交付手数料1,150円
料金に含まれるもの	●入学金 ●規定の学科・技能教習料金 ●適性検査料 ●高速教習料 ●教本一式 ●写真代 ●修了検定(1回) ●卒業検定(1回) ●卒業証明書
サービスとなるもの	●技能教習オーバー料(2時限まで) ●効果測定料
追加料金	●追加技能(所内/H) 6,050円 (路上/H) 6,050円 ●再検定料 修了検定(1回) 9,900円 卒業検定(1回)9,900円 ●仮免許学科不合格の場合再受験料(1回)1,700円

- 入校データ**
- 入校手続 月～土 / 10:20～18:00
  - 入校日 火、木、金(祝日除く)
  - 休校日 12/29～1/5(変更あり)
  - 教習時間 閑散期 9:20～20:00 繁忙期 8:20～21:00
  - 教習予約方法 窓口にて(TEL可)
  - キャンセル方法 窓口にて(TEL可)
  - 途中解約事項 入学金及び受講した時限分、その他必要経費を当社規定により精算し、返金となります。過不足がある場合は、別途頂戴する場合があります。
  - 高速教習 実車により実施。冬期間(12月から3月)速度規制時、日没後はシミュレーター使用。
  - 送迎 有 / 無料

短期集中コースを希望する場合、料金が異なり、入所人数の定員がありますので、予め教習所にご連絡下さい。

送迎バスの案内 (下記コースは一例です。詳しくはお問い合わせください。)



酒田市内及び周辺

# マツキドライビングスクール米沢松岬校

住所：山形県米沢市花沢3356-5 TEL.フリーダイヤル 0120-81-6411 FAX.0238-22-0811



バック料金 普通免許（自動二輪免許なし）	
AT車 技能31時限 一般料金 308,000円 (税込)	MT車 技能34時限 一般料金 327,800円 (税込)
<b>生協料金</b> 270,600円(税込) (本体価格(税抜)246,000)	<b>生協料金</b> 281,600円(税込) (本体価格(税抜)256,000)
別途料金	●仮免許学科試験受験手数料1,700円(税) ●仮免許証交付手数料1,150円(税)
料金に含まれるもの	●入学金 ●規定の学科・技能教習料金 ●効果測定料 ●適性検査料 ●模擬テスト料 ●高速教習料 ●教本一式 ●写真代 ●修了検定料(1回) ●卒業検定料(1回)
サービスとなるもの	●技能教習オーバー料 ●再検定料(修了・卒業) ●学科問題集 ●夜間割増料
追加料金	●再仮免許試験手数料(1回)1,700円(税)

- 入校データ**
- 入校手続 毎日
  - 入校日 毎日
  - 休校日 教習所公式ホームページにてご確認ください。
  - 教習時間 7:30～19:30 ※季節により変動することもございます
  - 教習予約方法 お客様のご都合に合わせてカリキュラムを作成します。
  - キャンセル方法 事前にお電話下さい。
  - 途中解約事項 運転免許の欠格事由等に該当し、免許取得が困難となった場合、※通常の一般価格にて精算させていただきます。
  - 高速教習 シミュレーター
  - 送迎 無料送迎バス(米沢・高島・川西)

送迎バスの案内 (下記コースは一例です。詳しくはお問い合わせください。)



工学部から約7Km 送迎バスで約13分  
送迎範囲 米沢・高島・川西・自宅・山形大・米沢駅・アルバイト先(市内)

# 米沢ドライビングスクール

住所：山形県米沢市花沢町3044-1 TEL.0120-21-3710 FAX.0238-21-3714



バック料金 普通免許（自動二輪免許なし）	
AT車 技能31時限 一般料金 332,750円 (税込)	MT車 技能34時限 一般料金 347,160円 (税込)
<b>生協料金</b> 267,300円(税込) (本体価格(税抜)243,000)	<b>生協料金</b> 278,300円(税込) (本体価格(税抜)253,000)
別途料金	●仮免学科試験受験手数料1,700円 ●仮免許証交付手数料1,150円
料金に含まれるもの	●入学金 ●規定の学科・技能教習料金 ●適性検査料 ●高速教習料 ●教本一式 ●写真代 ●修了検定(1回) ●卒業検定(1回) ●卒業証明書
サービスとなるもの	●技能教習オーバー料(検定不合格後の補習教習含む) ●再検定料(修了・卒業) ●効果測定料 ●夜間割増料
追加料金	●仮免許学科不合格の場合再受験料(1回)1,700円

- 入校データ**
- 入校手続 休校日を除き毎日受付しています。
  - 入校日 月・火・木・土(休校日、日、祝祭日除く)
  - 休校日 元日～4日
  - 教習時間 閑散期 8時30分～19時20分 繁忙期 7時30分～20時20分
  - 教習予約方法 窓口にて毎日可(TEL可)
  - キャンセル方法 前日まで窓口にて(TEL可)
  - 途中解約事項 入学金及び受講した時限分の他必要経費、解約手数料を差し引いて返金いたします。
  - 高速教習 シミュレーターになります。
  - 送迎 市内無料送迎

送迎バスの案内 (下記コースは一例です。詳しくはお問い合わせください。)



送迎バス専用アプリで簡単予約!!  
スマホを使って予約します。  
フリー送迎 米沢市・高島町・川西町

# マツキドライビングスクール赤湯校

住所：山形県南陽市宮内68 TEL.0238-47-2393 FAX.0238-47-5993



バック料金 普通免許（自動二輪免許なし）	
AT車 技能31時限 一般料金 308,000円 (税込)	MT車 技能34時限 一般料金 327,800円 (税込)
<b>生協料金</b> 270,600円(税込) (本体価格(税抜)246,000)	<b>生協料金</b> 281,600円(税込) (本体価格(税抜)256,000)
別途料金	●仮免許学科試験受験手数料1,700円(税) ●仮免許証交付手数料1,150円(税)
料金に含まれるもの	●入学金 ●規定の学科・技能教習料金 ●効果測定料 ●適性検査料 ●模擬テスト料 ●高速教習料 ●教本一式 ●写真代 ●修了検定料(1回) ●卒業検定料(1回)
サービスとなるもの	●技能教習オーバー料 ●再検定料(修了・卒業) ●学科問題集 ●夜間割増料
追加料金	●再仮免許試験手数料(1回)1,700円(税)

- 入校データ**
- 入校手続 窓口にて毎日可
  - 入校日 毎日可
  - 休校日 教習所公式ホームページにてご確認ください。
  - 教習時間 7:10～20:00 50分教習 ※季節により変動する場合あり
  - 教習予約方法 窓口にて毎日可
  - キャンセル方法 前日まで窓口にて(TEL可)
  - 途中解約事項 入学金及び受講した時限分、必要経費を差し引いて返金します。
  - 高速教習 シミュレーターになります
  - 送迎 送迎あり/無料

送迎バスの案内 (下記コースは一例です。詳しくはお問い合わせください。)



米沢、高島、川西、長井、南陽の置賜全域と、山形大学小白川キャンパス・工学部キャンパス

# 東亜自動車学校

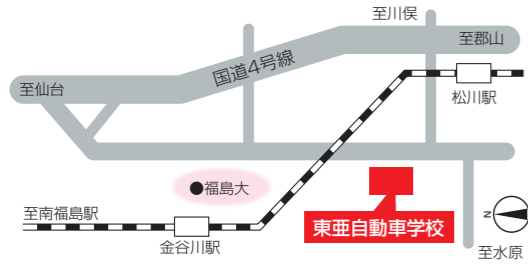
福島県福島市松川町浅川字御荷ヶ沢5 TEL.024-567-3231 FAX.024-567-3233 IP TEL.050-3541-3803

オンライン  
学科教育



バック料金 普通免許（自動二輪免許なし）	
AT車 技能31時限	MT車 技能34時限
一般料金 313,050円 (税込)	一般料金 329,550円 (税込)
<b>生協料金 281,500円(税込)</b> (本体価格(税抜)255,909)	<b>生協料金 295,700円(税込)</b> (本体価格(税抜)268,818)
別途料金	●仮免許学科試験受験手数料1,700円(税) ●仮免許証交付手数料1,150円(税)
料金に含まれるもの	●入学金 ●規定の学科・技能教育料金 ●効果測定料 ●適性検査料 ●教本一式 ●写真代 ●修了検定(1回) ●卒業検定(1回) ●卒業証明書 ●SDカード ●応急救護器具代
サービスとなるもの	●卒業時に初心者マーク ●夜間割増料
追加料金	●追加技能(所内/H)5,500円(路上/H)5,940円 ●再検定料 修了検定(1回)7,700円 卒業検定(1回)7,700円 ●仮免許学科再受験料(1回)1,700円(税)

入校データ	
■入校手続	●営業時間内随時、教習開始1時間前に手続きをして下さい。
■入校日	●営業日随時
■休校日	●第1・3月、第2・4日(その月により一部変更になることがあります) 年末年始
■教習時間	●8:50~12:40 13:45~17:35 17:45~19:35(日・祝日を除く)
■教習予約方法	●都合に合わせて予約できます。
■キャンセル方法	●電話でお願いします。キャンセル料はいただきません。
■途中解約事項	●ご利用していない料金は精算し返金します。
■高速教習	●実車により実施。(悪天候、道路事情等によりシミュレータ使用の場合有り)
■送迎	●有/無料



送迎バスの案内 (下記コースは一例です。詳しくはお問い合わせください。)



- ① 福島大学、金谷川駅、南福島、福島駅方面(福島大学へは毎時間送迎)
- ② 福島大森鳥川方面 ③ 川俣、飯野方面 ④ 二本松、安達方面 ⑤ 針道、小浜、上川崎、下川崎方面 ※②~⑤は要予約

# 杉妻自動車学校

福島県福島市清水町字東塚9 TEL.024-549-3331 FAX.024-549-2467



バック料金 普通免許（自動二輪免許なし）	
AT車 技能31時限	MT車 技能34時限
一般料金 313,490円 (税込)	一般料金 329,990円 (税込)
<b>生協料金 282,128円(税込)</b> (本体価格(税抜)256,480)	<b>生協料金 296,978円(税込)</b> (本体価格(税抜)269,980)
別途料金	●仮免許学科試験受験手数料1,700円(税) ●仮免許証交付手数料1,150円(税)
料金に含まれるもの	●入学金 ●規定の学科・技能教育料金 ●適性検査料 ●教本一式 ●写真代 ●手帳 ●効果測定・模擬テスト料 ●問題集 ●地図 ●修了検定(1回) ●卒業検定(1回) ●卒業証明書
サービスとなるもの	●夜間割増料 ●原付教育料(任意教習) ●卒業時に初心者マーク
追加料金	●追加技能(所内/H)5,500円(税込) (路上/H)5,940円(税込) ●再検定料修了検定(1回)7,700円(税込) 卒業検定(1回)7,700円(税込) ●仮免許学科再受験料1,700円(税)

入校データ	
■入校手続	●休校日を除き、毎日受付しています。 平日・土 9:00~18:00 日・祝祭日 9:00~16:00
■入校日	●休校日以外毎日
■休校日	●お盆、年末年始、週1回(日曜または月曜) 月予定表でお知らせします。
■教習時間	●8:55~19:35 ※繁忙時は7:55~8:45も実施する場合があります。
■教習予約方法	●都合に合わせて窓口までまとめて予約
■キャンセル方法	●前日までに電話で窓口へご連絡ください。 ☎0120-35-3562
■途中解約事項	●未実施分を精算し返却します。 解約手数料3,300円(税込)
■高速教習	●実車により実施。(悪天候、道路事情等によりシミュレータ使用の場合有り)
■送迎	●有/無料



送迎バスの案内 (下記コースは一例です。詳しくはお問い合わせください。)



- 送迎バスコース
- ① 福大・金谷川駅方面 ② 福島駅方面 ③ 慶浜・渡利・南向台方面 ④ 大森・荒井方面 ⑤ 蓬萊団地・医大方面
- 「福大⇄学校」間は臨時送迎も行いますので窓口までお問い合わせください。路線以外の送迎は窓口までご相談ください。

# マツキドライビングスクール福島飯坂校

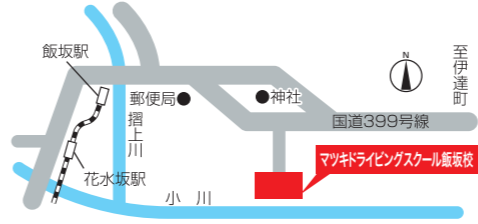
福島県福島市飯坂町湯野字洞下1 TEL.024-542-1131 FAX.024-542-5789

オンライン  
学科教育



バック料金 普通免許（自動二輪免許なし）	
AT車 技能31時限	MT車 技能34時限
一般料金 312,620円 (税込)	一般料金 329,780円 (税込)
<b>生協料金 270,600円(税込)</b> (本体価格(税抜)246,000)	<b>生協料金 281,600円(税込)</b> (本体価格(税抜)256,000)
別途料金	●仮免許学科試験受験手数料1,700円(税) ●仮免許証交付手数料1,150円(税)
料金に含まれるもの	●入学金 ●規定の学科・技能教育料金 ●適性検査料 ●教本一式 ●写真代 ●修了検定(1回) ●卒業検定(1回) ●卒業証明書 ●応急救護材代 ●効果測定料 ●模擬テスト料 ●高速教育料
サービスとなるもの	●夜間割増料
追加料金	●追加技能(所内/H)5,720円 (路上/H)5,720円 ●再検定料 修了検定(1回)7,700円 卒業検定(1回)7,700円 ●仮免許学科再受験料(1回)1,700円(税)

入校データ	
■入校手続	●休校日を除き、毎日受付しています。
■入校日	●当校の計画表により教習開始となります。一段階の学科 教習①及び適性検査(OD)を受講。
■休校日	●教習所公式ホームページにてご確認ください。
■教習時間	●8:20~20:10(時期により異なります)
■教習予約方法	●教習される方の都合に合わせて「一括予約」が可能です。
■キャンセル方法	●前日中にご連絡下さい。 ※お急ぎで「当日の場合」はお電話下さい。
■途中解約事項	●当校の通常料金にて実施分を頂戴し、残金のある場合は返金します。
■高速教習	●シミュレーターにより実施。
■送迎	●有/無料



■福島駅東口よりバス利用で約30分 ■飯坂温泉駅より徒歩で約15分

送迎バスの案内 (下記コースは一例です。詳しくはお問い合わせください。)



- ① 福大方面 (福島大学、国道4号線周辺、福島学院大学)
- ② 福島方面 (福島駅、国道13号線、飯坂街道循環型バス)
- ③ 荒井方面 (福島市西側周辺、西道路周辺)
- ④ 梁川方面 (伊達市周辺)

# 本宮自動車学校

福島県安達郡大玉村大山字狐森18 TEL.0243-48-2218 FAX.0243-48-3623

教習バー  
3時間まで  
無料  
(普通車)



バック料金 普通免許（自動二輪免許なし）	
AT車 技能31時限	MT車 技能34時限
一般料金 310,870円 (税込)	一般料金 327,370円 (税込)
<b>生協料金 272,976円(税込)</b> (本体価格(税抜)248,160)	<b>生協料金 287,496円(税込)</b> (本体価格(税抜)261,360)
別途料金	●仮免許学科試験受験手数料1,700円(税) ●仮免許交付手数料1,150円(税)
料金に含まれるもの	●入学金 ●規定の学科・技能教育料金 ●適性検査料 ●模擬テスト料(原付・所持免許なしの方のみ) ●高速教育料 ●教本一式 ●写真代 ●修了検定(1回) ●卒業検定(1回) ●卒業証明書 ●SDカード代(原付・所持免許なしの方のみ)
サービスとなるもの	●問題集(原付・所持免許なしの方のみ)
追加料金	●追加技能(所内/H)5,500円(税込) (路上/H)5,940円(税込) ●再検定料【修了検定(1回)】7,700円(税込) 【卒業検定(1回)】7,700円(税込) ●仮免許学科試験再受験料1,700円(税)

入校データ	
■入校手続	●随時
■入校日	●休校日を除き毎日
■休校日	●月予定表でお知らせします。
■教習時間	●8:10~19:50
■教習予約方法	●本人と相談の上、完全予約制
■キャンセル方法	●電話でのキャンセルも可。(0120-124-878)
■途中解約事項	●入学金及び受講した時限分、必要経費を差し引いて返金します。
■高速教習	●実車により実施。(悪天候、道路事情等によりシミュレータ使用の場合有り)
■送迎	●有/無料 福島大学はもちろん、郡山市、福島市の自宅まで送迎致します。



送迎バスの案内 (下記コースは一例です。詳しくはお問い合わせください。)



- 福島大学より直行便随時運行 ●福島駅、南福島駅、福島市内 無料個別送迎 ●郡山駅、安積永盛駅 無料個別送迎
- ※個別送迎においては要予約となります。福島大学より約25分

# 福島自動車学校

福島県福島市町庭坂字原中2-51 TEL.024-591-1703 FAX.024-591-1712



バック料金 普通免許 (自動二輪免許なし)	
AT車 技能31時限 一般料金 308,120円 (税込)	MT車 技能34時限 一般料金 324,620円 (税込)
<b>生協料金</b> 272,250円 (税込) (本体価格(税抜)247,500)	<b>生協料金</b> 287,100円 (税込) (本体価格(税抜)261,000)
別途料金	●仮免許学科試験受験手数料1,700円(税) ●仮免許証交付手数料1,150円(税)
料金に含まれるもの	●入学金 ●規定の学科・技能料金 ●教本一式 ●適性検査料 ●高速教習料 ●SDカード代 ●修了検定料(1回) ●卒業検定料(1回) ●卒業証明書 ●応急救護器具代 ●教材費
サービスとなるもの	●写真代 ●夜間教習料 ●効果測定料 ●模擬テスト代
追加料金	●追加技能1時間につき5,500円(所内) 5,940円(路上) ●再検定料(1回)7,700円(修了) 7,700円(卒業) ●仮免許学科再受験料(1回)1,700円(税)

- 入校データ**
- 入校手続 / 休校日を除き、毎日受付しております。 平日8:40~19:00日・祭日8:40~17:00
  - 入校日 / 休校日を除き毎日
  - 休校日 / 不定期(水、木、金、土を除く)
  - 教習時間 / 8:50~19:30まで(※時期によっては変動します)
  - 教習予約方法 / 電話で予約可能
  - キャンセル方法 / 電話でもOK
  - 途中解約事項 / 入学金を除き、未受講の学科、技能教習料金を返金します。
  - 高速教習 / 実車により実施。(悪天候、道路事情等によりシミュレータ使用の場合有り)
  - 送迎 / 個別送迎有(無料)

送迎バスの案内 (下記コースは一例です。詳しくはお問い合わせください。)



- 「送迎バス」・学校発 → 八島田いちい → 野田ヨークタウン → 福島駅東口  
・福島駅東口発 → 福島民報社 → 三河台小学校 → 学校
- 「個別送迎」・福島市内全域に基本的に各人の教習時間に合わせて送迎いたします。詳細はお問い合わせ下さいませ。

# 北部日本自動車学校

福島県伊達市原島95 TEL.024-583-3331 FAX.024-583-3333

オンライン  
学科教習



バック料金 普通免許 (自動二輪免許なし)	
AT車 技能31時限 一般料金 300,640円 (税込)	MT車 技能34時限 一般料金 316,150円 (税込)
<b>生協料金</b> 281,500円 (税込) (本体価格(税抜)255,909)	<b>生協料金</b> 295,700円 (税込) (本体価格(税抜)268,818)
別途料金	●仮免許学科試験受験手数料1,700円(税) ●仮免許交付手数料1,150円(税)
料金に含まれるもの	●入学金 ●規定の学科・技能教習料金 ●効果測定料 ●適性検査料 ●高速教習料 ●教本一式 ●写真代 ●修了検定(1回) ●卒業検定(1回) ●卒業証明書 ●SDカード ●応急救護器具代
サービスとなるもの	●卒業時に初心者マーク ●夜間割増料
追加料金	●追加技能(所内/H)5,500円 (路上/H)5,940円 ●再検定料 修了検定(1回)7,700円 卒業検定(1回)7,700円 ●仮免許学科再受験料(1回)1,700円(税)

- 入校データ**
- 入校手続 / 休校日を除き、毎日受付しております。
  - 入校日 / 営業時間8:30~19:30 随時受付しております。
  - 休校日 / 【不定休】※当校営業日は右記のQRコードからご確認ください。
  - 教習時間 / 月曜日~土曜日 8:50~19:35  
日曜日、祝日 8:50~17:35
  - 教習予約方法 / 入校から卒業まで専任スタッフが1人1人に合ったスケジュールを組みます。
  - キャンセル方法 / 受付カウンター又は電話にてキャンセルできます。
  - 途中解約事項 / 未教習の料金を返還します。
  - 高速教習 / 実車により実施。(悪天候、道路事情等によりシミュレータ使用の場合有り)
  - 送迎 / 有/無料送迎あり スマートフォンから予約(キャンセル)可

送迎バスの案内 (下記コースは一例です。詳しくはお問い合わせください。)



- 「福島駅シャトルバス」の他  
飯坂・森合方面、岡部・渡利方面、保原・霊山方面、桑折・国見方面、梁川方面の各方面へ運行」

# 富久山自動車学校

福島県郡山市富久山町福原字水穴1 TEL.024-922-8070 FAX.024-931-6262

オンライン  
学科教習



バック料金 普通免許 (自動二輪免許なし)	
AT車 技能31時限 一般料金 296,560円 (税込)	MT車 技能34時限 一般料金 331,760円 (税込)
<b>生協料金</b> 258,940円 (税込) (本体価格(税抜)235,400)	<b>生協料金</b> 299,860円 (税込) (本体価格(税抜)272,600)
別途料金	●仮免許学科試験受験手数料1,700円(税) ●仮免許証交付手数料1,150円(税)
料金に含まれるもの	●入学金 ●規定の学科・技能教習料金 ●効果測定料 ●適性検査料 ●模擬テスト料 ●高速教習料 ●応急救護器具代
サービスとなるもの	●教本一式 ●写真代
追加料金	●追加技能 AT5,500円 MT6,050円 ●再検定料 修了検定(1回)7,920円 卒業検定(1回)7,700円 ●仮免許学科再受験料(1回)1,700円(税)

- 入校データ**
- 入校手続 / 随時
  - 入校日 / 定休日除き毎日
  - 休校日 / 不定休
  - 教習時間 / 9:10~19:50
  - 教習予約方法 / 完全予約制で、本人と相談の上
  - キャンセル方法 / 受付窓口・電話・インターネット(当校の予約システム利用の方)
  - 途中解約事項 / 入学金を除き、未教習分(技能、学科、検定料金)を返金します。  
事務手数料として、途中退校の場合11,000円(税込)、転校の場合33,000円(税込)。
  - 高速教習 / 実車により実施。(悪天候、道路事情等によりシミュレータ使用の場合有り)
  - 送迎 / 有/無料  
学科教習はオンデマンド配信となります

送迎バスの案内 (下記コースは一例です。詳しくはお問い合わせください。)



- 福島大学(守衛所前)、郡山市内、本宮市内、田村市内、猪苗代町、須賀川市内、二本松市内  
他フリー送迎致します。

# 保原自動車学校

福島県伊達市保原町字泉町65 TEL.024-575-2224 FAX.024-575-0723



バック料金 普通免許 (自動二輪免許なし)	
AT車 技能31時限 一般料金 312,830円 (税込)	MT車 技能34時限 一般料金 329,330円 (税込)
<b>生協料金</b> 280,137円 (税込) (本体価格(税抜)254,670)	<b>生協料金</b> 294,987円 (税込) (本体価格(税抜)268,170)
別途料金	●仮免許学科試験受験手数料1,700円(税) ●仮免許証交付手数料1,150円(税)
料金に含まれるもの	●入学金 ●規定の学科・技能教習料金 ●適性検査料 ●教本一式 ●修了検定(1回) ●卒業検定(1回) ●卒業証明書
サービスとなるもの	●夜間割増料 ●写真代 ●高速教習料 ●効果測定料
追加料金	●追加技能(所内/H)5,500円 (路上/H)5,940円 ●再検定料 修了検定(1回)7,700円 卒業検定(1回)7,700円 ●仮免許学科再受験料(1回)1,700円(税)

- 入校データ**
- 入校手続 / 休校日を除き、毎日受付しています。
  - 入校日 / 休校日以外毎日
  - 休校日 / 毎週火曜日、年末年始、月の予定表でお知らせします。
  - 教習時間 / 月~金 8:50~19:40 土日 8:50~17:30
  - 教習予約方法 / 直接窓口、または電話で予約
  - キャンセル方法 / 直接窓口または、電話で連絡下さい。キャンセル料は、かかりません。
  - 途中解約事項 / 支払いを受けた教習料金のうち必要経費(入学金、実施した教習料金及び検定料金)差し引いた残額を払い戻します。
  - 高速教習 / 実車により実施。(悪天候、道路事情等によりシミュレータ使用の場合有り)
  - 送迎 / 有/無料

送迎バスの案内 (下記コースは一例です。詳しくはお問い合わせください。)



- ① 福島方面 ② 桑折・国見方面 ③ 梁川・丸森方面 ④ 霊山・築館・川俣方面 ⑤ その他、ご相談下さい

# 中央自動車学校

住所：岩手県盛岡市西青山2丁目31-11 TEL.019-647-3125 FAX.019-647-1935



送迎バスの案内 (下記コースは一例です。詳しくはお問い合わせください。)

**フリー送迎** 岩手大学 ↔ 中央 ↔ 盛岡大学 ↔ 中央

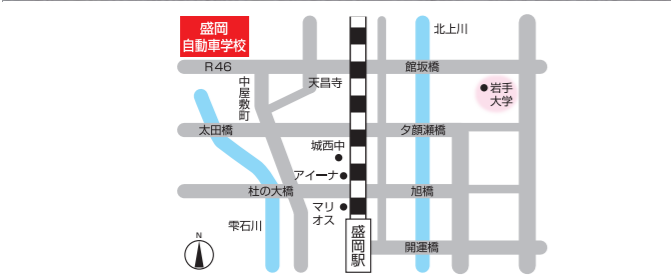
最短12分 最短15分

大学の時間割に合わせて毎時間運行！空きコマ利用で効率的に通えます！  
大学だけでなく自宅やバイト先、主要な駅などへの送迎もアプリから簡単予約で自由に使えます！

盛岡市・滝沢市・豊石町に150か所以上のバス停を設置。  
「あなただけのバス停を作ります」を合言葉にお客様の立場に立った送迎を行っています。お近くにバス停がない方はご相談ください。

# 盛岡自動車学校

住所：岩手県盛岡市稲荷町3-9 TEL.019-647-4135 FAX.019-647-4137



送迎バスの案内 (下記コースは一例です。詳しくはお問い合わせください。)

**フリー送迎** 盛岡駅前よりスクールバス、約10分

送迎バスコース

◆中央線…(学校〜マリオス〜クロステラス〜県庁〜バスセンター〜盛岡地方気象台) ◆松園線…(学校〜岩大〜黒石野〜松園) ◆本宮方面 ◆三ツ割方面

フリー送迎 往復50分以内であれば、相談の上送迎可

# STモータースクール

住所：岩手県滝沢市菓子169-3 TEL.019-641-8211 FAX.019-641-1876



送迎バスの案内 (下記コースは一例です。詳しくはお問い合わせください。)

**フリー送迎**

① 岩手県立大学方面 (滝沢駅・菓子駅) ④ 岩手医科大学教養部方面 (盛岡駅・厨川駅・上堂)

② 盛岡大学方面 (洪民・好摩駅) ⑤ みたけ(学生寮) 青山方面

③ 岩手大学方面 (岩手大学紅梅寮・三ツ割・箱清水)

随時シャトルバス運行しています。  
お気軽にご利用ください

# STモータースクール南校

住所：岩手県盛岡市津志田27-18 TEL.019-635-8211 FAX.019-635-8482



送迎バスの案内 (下記コースは一例です。詳しくはお問い合わせください。)

**フリー送迎** 岩手大学 ↔ 岩大直通シャトルバス ↔ ST南校

※大学生協が発着。予約不要。無料です。

その他

○ 紅梅寮・北郷寮(高松)・上田・緑が丘・松園エリア ○ 本宮・向中野・飯岡・滝沢エリア

○ 山岸・浅岸・三ツ割・加賀野エリア ○ 矢幅・手代森・黒川・紫波エリア



# 盛岡南ドライビングスクール

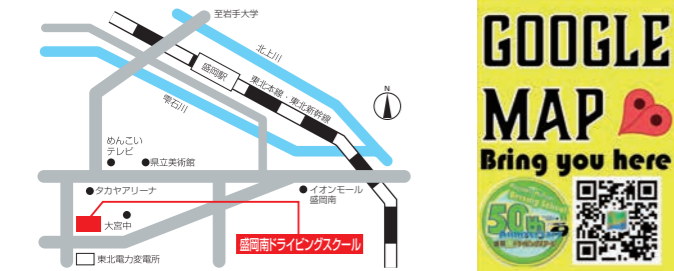
(姉妹校/久慈自動車学校)

住所：岩手県盛岡市本宮字林崎1-1 TEL.019-658-1011 FAX.019-658-1013



バック料金 普通免許 (自動二輪免許なし)	
AT車 技能31時限 一般料金 314,710円 (税込)	MT車 技能34時限 一般料金 331,210円 (税込)
<b>生協料金</b> 288,000円(税込) (本体価格(税抜)261,819)	<b>生協料金</b> 303,000円(税込) (本体価格(税抜)275,455)
別途料金	●仮免許学科試験受験手数料1,700円(税) ●仮免許証交付手数料1,150円(税)
料金に含まれるもの	●入学金 ●規定の学科・技能教習料金 ●教本一式 ●写真代 ●適性検査料 ●応急救護器具代(原付・免許なしの方のみ) ●効果測定料(原付・免許なしの方のみ) ●高速教習料 ●検定料(修了・卒業)各1回 ●卒業証明書
サービスとなるもの	●技能教習オーバー料10時限まで ●再検定料(修了・卒業) ●技能補習料金(1時限/1検定)
追加料金	●仮免許不合格の場合 再受験料(1回)1,700円(税) ●追加技能(11時限目より)5,500円/H

入校データ	
入校手続	毎日10:00~18:00(来校前にWEBでのお申込でQuick入校が可)
入校日	毎日
休校日	年末年始
教習時間	9:05~21:00(閑散期 10:10~20:00)
教習予約方法	入校時に皆様のご都合に合わせてスケジュールを作成し、予定変更は何度でも対応いたします。教習スケジュールはアプリ、インターネットで確認できます。スピードプラン(MT最短16日、AT最短14日)を希望の方はご相談ください。
キャンセル方法	1時間以上前に必ず電話にて連絡下さい。
途中解約事項	入学金を除き、教習未実施分を返金します。退校手数料11,000円(税込)
高速教習	実車により実施。(悪天候、道路事情等によりシミュレータ使用の場合有り)
送迎	有/無料



**送迎バスの案内** (下記コースは一例です。詳しくはお問い合わせください。)

**岩手大学** ←15分→ **盛岡南ドライビングスクール** 岩手大学直通のバスが毎時間運行! 空きコマも通いやすくなっています!

**盛岡大学・岩手県立大学** ←20分→ **盛岡南ドライビングスクール** 高速道路を使用して乗車時間を短縮しています!

市内線(盛岡駅周辺、中央通り、南大通り他) 東線(前九年、高松他) 南線(矢巾、仙北、津志田他) 北線(滝沢、みたけ他) 聖石線(大釜、聖石町内) 医大線(直通便)

※送迎範囲の詳細は当校HPでご確認ください。バス路線にない地域は無料で個別送迎しております。

# 弘前青森浪岡モータースクール

住所：青森県弘前市大学和泉一丁目3番地の1 TEL.0172-28-2525(代) フリーダイヤル0120-66-8000 FAX.0172-28-0109[PCホームページ]https://motor-school.jp E-mail : hirosaki@motor-school.jp



バック料金 普通免許 (自動二輪免許なし)	
AT車 技能31時限 一般料金 325,710円 (税込)	MT車 技能34時限 一般料金 343,860円 (税込)
<b>生協料金</b> 284,000円(税込) (本体価格(税抜)258,182)	<b>生協料金</b> 297,000円(税込) (本体価格(税抜)270,000)
別途料金	●仮免許学科試験受験手数料1,700円(税) ●仮免許証交付手数料1,150円(税)
料金に含まれるもの	●入学金 ●規定の学科・技能教習料金 ●適性検査料 ●教本一式 ●写真代 ●修了検定 ●卒業検定 ●卒業証明書発行手数料 ●原付教習料
サービスとなるもの	●技能教習オーバー料(10時限目まで) ●再検定料(修了・卒業) ●高速教習料 ●効果測定料 ●夜間増枠料
追加料金	●仮免許再受験料(1回)1,700円(税)再受験する方のみです、技能教習オーバー料(11時限目以降)6,050円(税込)

入校データ	
入校手続	営業終了1時間前まで※事前にweb入校予約をお済ませください。詳しくは当校HPへ。
入校日	随時
休校日	毎週月曜又は日曜(時期により変更あり) その他GW・お盆・年末年始
教習時間	朝の教習は9:20開始、最後の教習は19:30開始です。 ※時期により変動がありますので、詳しくは当校HPにて「学科計画表」をご確認ください。
教習予約方法	キャンパスライフに合わせた予約プラン、当校専用アプリでスマホからスケジュール提出可能。 1. 「スケジュール予約プラン」例) 1ヶ月半コース・3ヶ月コース・6ヶ月コース 2. 春・夏休み「短期集中プラン」(最短17~20日) 3. 当日技能予約「キャンセル待ち」 4. 入校前に予約ができる「仮予約プラン」
キャンセル方法	電話キャンセル可(前日迄は無料)
途中解約事項	入学金及び受講した時限分、諸費用分を入金された教習料金から差し引いて払い戻します。退校手数料5,500円(税込)(未教習の場合、11,000円(税込))
高速教習	シミュレータ及び実車により実施(悪天候等により通常の路上教習へ変更の場合有り)。
送迎	有/無料



**送迎バスの案内** (下記コースは一例です。詳しくはお問い合わせください。)

**弘前モータースクール** ●弘前駅より送迎バスにて5分 ●弘前大学正門より送迎バスにて15分 ※それぞれ一時間に二本のペースで送迎 ●その他、市内及び近郊地域に送迎バスあり

**青森モータースクール** ●弘前市内全域及び周辺市町村の定期路線バスを運行している地域以外は一日本、フリー送迎を実施。

**浪岡モータースクール** ●青森市妙見1-2(TEL.017-738-2246・フリーダイヤル020-46-1060) ●青森駅より送迎バスにて15分 ●その他、市内地区及び近郊全域に送迎バスあり

**八戸モータースクール** ●八戸市石堂4-7-32(TEL.0178-28-2145・フリーダイヤル0120-28-2145) ●八戸駅より送迎バスにて10分 ●その他、市内及び近郊全域に送迎バスあり

**浪岡モータースクール** ●青森市浪岡大字浪岡字林本121(TEL.0172-62-2057・フリーダイヤル0120-71-2057) ●浪岡駅より送迎バスにて5分 ●その他、浪岡地区及び近郊全域に送迎バスあり

# 岩手自動車学校

住所：岩手県盛岡市高崩2-5 TEL.0120-55-4055 FAX.019-626-3889



バック料金 普通免許 (自動二輪免許なし)	
AT車 技能31時限 一般料金 314,490円 (税込)	MT車 技能34時限 一般料金 330,990円 (税込)
<b>生協料金</b> 288,000円(税込) (本体価格(税抜)261,819)	<b>生協料金</b> 303,000円(税込) (本体価格(税抜)275,455)
別途料金	●仮免許学科試験受験手数料1,700円(税) ●仮免許証交付手数料1,150円(税) ●SDカード670円(税)(免許のない方)
料金に含まれるもの	●入学金 ●規定の学科・技能教習料金 ●適性検査料 ●模擬テスト代 ●高速教習料 ●修了検定料 ●卒業検定料 ●手帳代 ●卒業証明書代 ●応急救護器具代
サービスとなるもの	●技能教習オーバー教習所内・路上計10時限まで ●再検定料(修了・卒業) ●技能補習料(1時限/1検定) ●教本一式 ●問題集代 ●写真代 ●夜間増枠料
追加料金	●仮免許不合格の場合県証紙代1,700円(税) ●追加技能(11時限目より)5,500円

入校データ	
入校手続	休校日を除き毎日受付 ○平日/9:00~18:00 ○土曜日/9:00~15:30
入校日	休校日を除き毎日可
休校日	お盆・年末年始・日曜、祝日、その他年間スケジュールによる休日
教習時間	9:00~11:50、13:00~19:50(毎時00分開始50分間。土曜日は16:50まで)
教習予約方法	毎週木曜日までに、週週1週間の予約票を提出。
キャンセル方法	予約2週間前までに電話等で連絡。
途中解約事項	解約手数料をいただき、入学金等を除き教習未実施分を返金します。
高速教習	実車により実施。(悪天候、道路事情等によりシミュレータ使用の場合有り)
送迎	有/無料



**送迎バスの案内** (下記コースは一例です。詳しくはお問い合わせください。)

**フリー送迎** ① 岩手大学・医大教養部方面 (クロスステラ、盛岡駅(森眼科クリニック前)、岩手大学、医大教養部、市役所ほか)

② 盛岡大学・岩手県立大学方面(要予約) (盛岡大学、岩手県立大学、盛岡農業高校)

(その他ご指定場所へのピンポイント送迎、高松・緑ヶ丘・松園・山岸線、仙北・本宮線、門・都南・矢巾・乙部線、つつじヶ丘・桜台線あり(いずれも要予約))

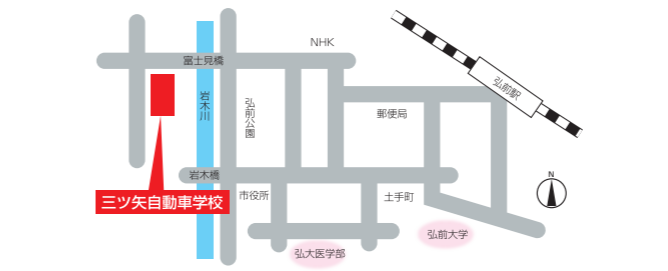
# 三ツ矢自動車学校

住所：青森県弘前市石渡一丁目23-1 TEL.0172-35-6611・0120-025-328 FAX.0172-34-2858[PCホームページ]http://www.mituya-ds.jp[メール]025328@mituya-ds.jp



バック料金 普通免許 (自動二輪免許なし)	
AT車 技能31時限 一般料金 302,830円 (税込)	MT車 技能34時限 一般料金 319,000円 (税込)
<b>生協料金</b> 269,500円(税込) (本体価格(税抜)245,000)	<b>生協料金</b> 280,500円(税込) (本体価格(税抜)255,000)
別途料金	●仮免手数料(2,850円)
料金に含まれるもの	●入学金 ●規定の学科・技能教習料金 ●適性検査料 ●教本一式 ●写真代 ●修了検定 ●卒業検定 ●卒業証明書発行手数料 ●夏季・冬季料
サービスとなるもの	●技能教習料金オーバー分 ●再検定料(修了・卒業) ●原付教習料 ●夜間増枠料 ●スケジュールサポート ●効果測定料 ●高速教習料
追加料金	●仮免許再受験料再受験する方のみ

入校データ	
入校手続	営業時間内随時
入校日	随時
休校日	毎月計画表で設定
教習時間	平日 9:20~20:00または10:20~20:00 土曜日 9:20~17:00または10:20~17:00
教習予約方法	ご都合に合わせて教習スケジュール表及び当日技能予約
キャンセル方法	窓口及び電話でのキャンセル(前日までは無料。当日や無断キャンセルは有料)
途中解約事項	入学金及び受講した時限分、諸費用分を入金された教習料金から差し引いて払い戻します。
高速教習	実車により実施。(悪天候、道路事情等によりシミュレータ使用の場合有り)
送迎	有/無料



**送迎バスの案内** (下記コースは一例です。詳しくはお問い合わせください。)

**フリー送迎** ●弘前駅より送迎バスにて20分 ●弘前大学正門前より送迎バスにて20分

**各大学前より無料送迎バス有り** ●弘前大学正門前 ●弘前大学医学部 ●弘前学院大学 ●弘前大学各学生寮

※時刻表用意しております。詳しいことは窓口でお問い合わせください。

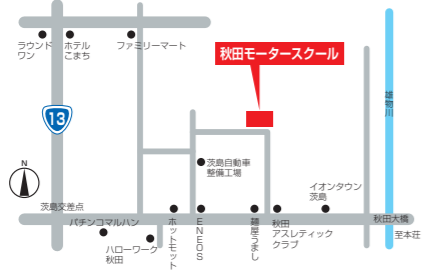
**フリー送迎** 定期路線以外の方は、前日までに予約が必要となります。ご相談ください。

# 秋田モータースクール

住所：〒010-0065 秋田市茨島四丁目3番36号 TEL.018-864-5515 FAX.018-864-5516 E-mail: akimo@aki-mo.jp



バック料金 普通免許 (自動二輪免許なし)	
AT車 技能31時限	MT車 技能34時限
一般料金 315,150円 (税込)	一般料金 330,990円 (税込)
<b>生協料金</b> 284,240円(税込) (本体価格(税抜)258,400)	<b>生協料金</b> 299,200円(税込) (本体価格(税抜)272,000)
別途料金	●仮免許学科試験受験手数料1,700円(Ⓢ) ●仮免許証交付手数料1,150円(Ⓢ)
料金に含まれるもの	●入学金 ●規定の学科・技能教育料金 ●適性検査料 ●高速教育料 ●修了検定(1回) ●卒業検定(1回)
サービスとなるもの	●効果測定料 ●夜間割増料 ●冬季割増料 ●教本一式 ●写真代 ●問題集 ●延長料金 ●補習料金 ●再検定料 修了検定(1回)6,600円 卒業検定(1回)7,150円
追加料金	●仮免許学科再受験料(1回)1,700円(Ⓢ)



- 入校データ**
- 入校手続 / 休校日を除き、毎日受付しています。 営業時間 平日8:50~20:20 土日祝日8:50~17:10
  - 入校日 / 毎日可(休校日を除く)
  - 休校日 / 年末年始、お盆休み、その他行事等による休日あり
  - 教習時間 / 平日9:30~20:20 土・祝祭日9:30~17:10 ※土日祝祭日は、7時限目17:10で教習終了となります。 ※時刻により変更する場合がございます。
  - 教習予約方法 / 前日までに予約 受付直接、ロビー端末、電話、インターネット
  - キャンセル方法 / 受付直接、ロビー端末、電話、インターネット (キャンセル料無し)
  - 途中解約事項 / 入学金と教習済み料金の払い戻しはしません。残金は返金します。
  - 高速教習 / 実車により実施。(悪天候、道路事情等によりシミュレータ使用の場合有り)
  - 送迎 / 有/無料

送迎バスの案内 (下記コースは一例です。詳しくはお問い合わせください。)

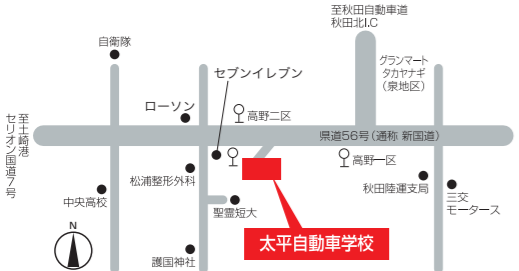
- 無料送迎バス**
- ①手形・大病院方面 ②秋田駅(西口)方面 ③桜ヶ丘・大平台・牛島方面 ④ノースアジア大学・東通り・有楽町方面
  - ⑤御所野・仁井田・大住方面 ⑥新屋・割山方面 ⑦泉・保戸野・川尻方面

# 太平自動車学校 (八郎潟太平自動車学校/県北自動車学校)

住所：秋田県秋田市寺内高野1-1-1 TEL.018-845-1514 FAX.018-845-7994 E-mail: tds@t-dr.com



バック料金 普通免許 (自動二輪免許なし)	
AT車 技能31時限	MT車 技能34時限
一般料金 315,260円 (税込)	一般料金 331,100円 (税込)
<b>生協料金</b> 284,240円(税込) (本体価格(税抜)258,400)	<b>生協料金</b> 299,200円(税込) (本体価格(税抜)272,000)
別途料金	●仮免許学科試験受験手数料1,700円(Ⓢ) ●仮免許証交付手数料1,150円(Ⓢ)
料金に含まれるもの	●入学金 ●規定の学科・技能教育料金 ●適性検査料 ●高速教育料 ●修了検定(1回) ●卒業検定(1回)
サービスとなるもの	●夜間(18:10以降乗車)・冬期割増料(12/1~3/31)各1時限につき220円 ●延長料金・検定補習料金 ●技能検定・仮免許試験再受験料 ●効果測定料 ●教本一式 ●写真代
追加料金	なし



- 入校データ**
- 入校手続 / 休校日を除き毎日
  - 入校日 / 休校日を除き毎日
  - 休校日 / 年末、年始、盆休み
  - 教習時間 / 平日9:50~20:00 土日祝9:50~17:50
  - 教習予約方法 / 受け付け直接、電話
  - キャンセル方法 / 姉妹校 八郎潟太平自動車学校 南秋田郡八郎潟町真坂字鳥屋崎33 018-875-2145 県北自動車学校 北秋田市綴子佐戸岱6 0186-62-1845
  - 途中解約事項 / 入学金と教習済み料金の払い戻しはしません。残金は返金します。
  - 高速教習 / 実車により実施。(悪天候、道路事情等によりシミュレータ使用の場合有り)
  - 送迎 / 有/無料

送迎バスの案内 (下記コースは一例です。詳しくはお問い合わせください。)

- 無料送迎バス**
- ①秋田駅方面 ②秋田大学方面 ③土崎・飯島・追分方面 ④秋田高専方面 ⑤男鹿駅方面 ⑥その他個別送迎あり
- フリー送迎**  
定期路線以外は学校から自宅まで送迎します。

# 本荘自動車学校

住所：秋田県由利本荘市川口字高花98番地1 TEL.0184-23-1080 FAX.0184-23-1081



バック料金 普通免許 (自動二輪免許なし)	
AT車 技能31時限	MT車 技能34時限
一般料金 307,340円 (税込)	一般料金 324,170円 (税込)
<b>生協料金</b> 284,240円(税込) (本体価格(税抜)258,400)	<b>生協料金</b> 299,200円(税込) (本体価格(税抜)272,000)
別途料金	●効果測定料1,650円 ●仮免許学科試験受験手数料1,700円(Ⓢ) ●仮免許証交付手数料1,150円(Ⓢ)
料金に含まれるもの	●入学金 ●規定の学科・技能料金 ●適性検査料 ●修了検定(1回) ●卒業検定(1回)
サービスとなるもの	●教本一式 ●問題集 ●写真代 ●夜間割増料
追加料金	●追加技能1時限につき5,610円(1段階)、5,940円(2段階) ●再検定料 7,150円(修了) 7,480円(卒業) ●冬期料金(12月~3月)1時限220円 ●仮免許学科再受験料(1回)1,700円(Ⓢ)



- 入校手続** / 9:30~18:30
- 入校日 / 毎月計画表で設定
  - 休校日 / 毎月計画表で設定
  - 教習時間 / 毎月計画表で設定
  - 教習予約方法 / 都合、日程に合わせて予約をとります。
  - キャンセル方法 / 電話又は直接窓口へ。
  - 途中解約事項 / 入学金と教習済み料金の払い戻しはしません。残金は返金します。
  - 高速教習 / 実車により実施。(悪天候、道路事情等によりシミュレータ使用の場合有り)
  - 送迎 / 有/無料 ※MT車教習からAT教習に変更する際、差額は返金いたしませんので、あらかじめご了承ください。

送迎バスの案内 (下記コースは一例です。詳しくはお問い合わせください。)

- フリー送迎**
- 各方面に送迎スクールバスを運行いたしております。お気軽にご相談下さい。
- 本荘駅/道川/大内/東由利/由利・矢島/西目・仁賀保・金浦 他

# マツキドライビングスクール新潟西しばた校

住所：新潟県新潟市西宮内1002 TEL.0254-22-4336 FAX.0254-24-4785



バック料金 普通免許 (自動二輪免許なし)	
AT車 技能31時限	MT車 技能34時限
一般料金 349,580円 (税込)	一般料金 368,060円 (税込)
<b>生協料金</b> 298,000円(税込) (本体価格(税抜)270,909)	<b>生協料金</b> 330,000円(税込) (本体価格(税抜)300,000)
別途料金	●仮免許学科試験受験手数料1,700円(Ⓢ) ●仮免許証交付手数料1,150円(Ⓢ)
料金に含まれるもの	●入学金 ●規定の学科・技能教育料金 ●効果測定料 ●適性検査料 ●教本一式 ●写真代 ●修了検定(1回) ●卒業検定(1回) ●卒業証明書 ●応急救護器具代
サービスとなるもの	●再検定料(修了・卒業)
追加料金	●仮免許学科再受験料(1回)1,700円(Ⓢ) ●追加技能 (所内/H)6,160円 (路上/H)6,160円



- 入校データ**
- 入校手続 / 平日/9:00~19:00 休日/9:00~17:00
  - 入校日 / 毎日実施
  - 休校日 / 教習所公式ホームページにてご確認ください。
  - 教習時間 / 8:00~19:50
  - 教習予約方法 / 段階別一括
  - キャンセル方法 / 3時間前までに
  - 途中解約事項 / 入学金及び受講した時限分、必要経費を差し引いて返金します。
  - 高速教習 / 原則運転シミュレータで実施。
  - 送迎 / 有/無料

送迎バスの案内 (下記コースは一例です。詳しくはお問い合わせください。)

- フリー送迎**
- 送迎バス運行範囲**  
・新潟市内・阿賀野市・新潟市北区・胎内市の一部・聖籠町  
皆様の教習時間に合わせて、ご自宅またはご自宅付近の目印になるところまで無料送迎いたします。(前日までの事前予約が必要となります)